

Überprüfen Sie Schritt für Schritt Ihre Systemvoraussetzungen

✓ **PC-fähiges (USB-) Headset mit Mikrofon**

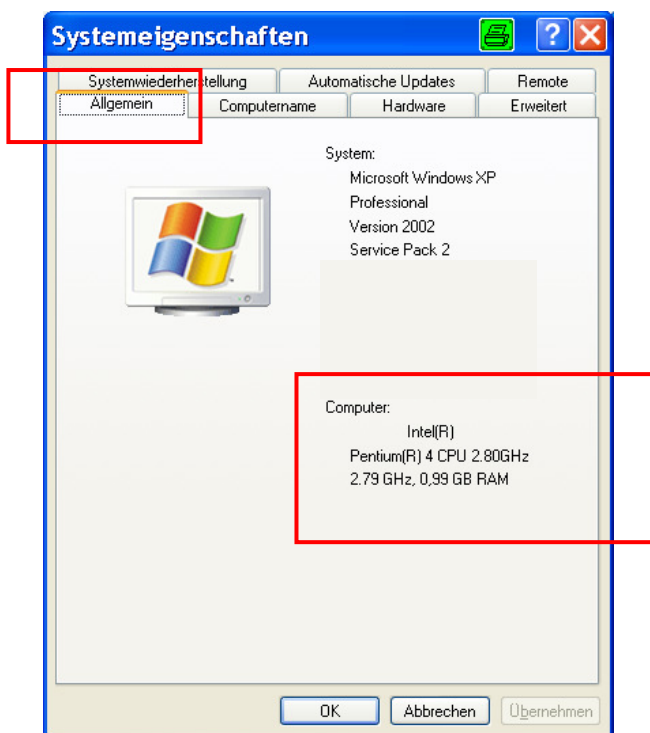
Das Headset sollte möglichst einen USB-Anschluss haben und muss am Rechner angeschlossen werden. Nicht möglich ist die Verwendung eines Telefonheadsets. Beachten Sie, dass Ihr Mikrofon für den Online-Kurs aktiviert ist. Die Aktivierung können Sie unter Systemsteuerung/ Sounds und Audiogeräte vornehmen.



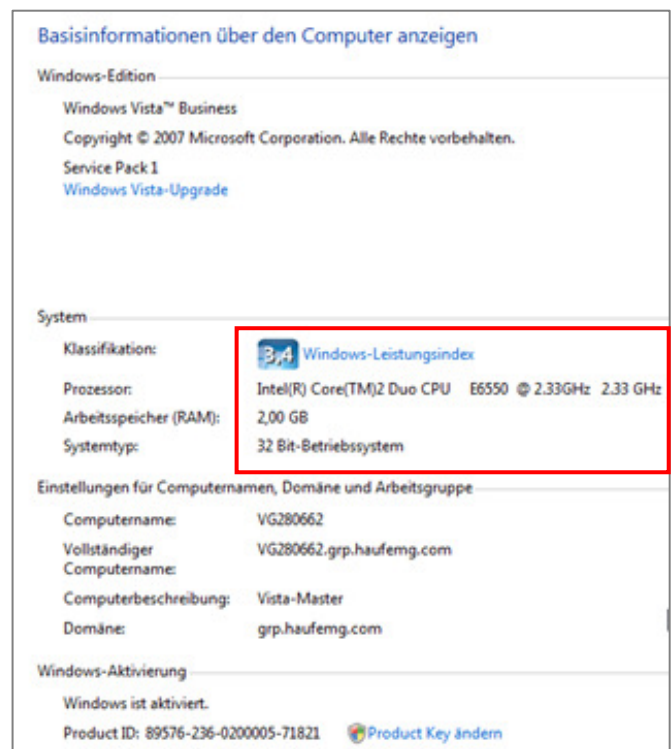
✓ **Windows-PC mit Soundkarte (Rechnerleistung mindestens 1 GHz und 512 MB RAM)**

Ihre Rechnerleistung können Sie sich unter Start – Einstellungen – Systemsteuerung - System unter der Registerkarte „Allgemein“ anzeigen lassen. Unter Vista gehen Sie über Start > Systemsteuerung> System und Wartung> System und klicken dort auf „Basisinformationen über den Computer“.

bis Windows XP



VISTA



✓ **Internet-Zugang über DSL**

✓ **Adobe Flash Player (aktuelle Version)**

Kostenfreier Download unter <http://get.adobe.com/de/flashplayer/>

✓ **Audioübertragung mit Adobe Connect**

Zur Überprüfung Ihrer Audioeinstellungen, lassen Sie bitte das **Testvideo** auf unserer Internetseite laufen. Wenn Sie das Video starten können und die Audioübertragung funktioniert, sind alle Einstellungen korrekt.

✓ **Microsoft Internet Explorer ab Version 7, Mozilla Firefox ab Version 2 oder Netscape Navigator ab Version 8**

So stellen Sie fest, welche Version auf Ihrem Rechner läuft: Fragezeichen in der Menüleiste anklicken. „Info“ auswählen: es öffnet sich ein Fenster, in dem Sie direkt erkennen können, welche Version auf Ihrem Rechner läuft.



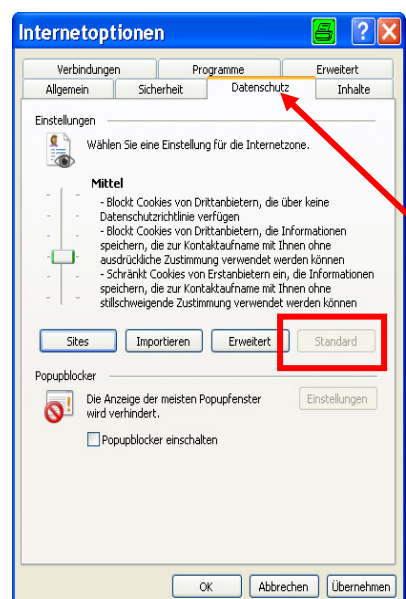
✓ **Cookies & ActiveX-Aktivierung**

WICHTIG: in den Interneteinstellungen müssen Cookies und ActiveX aktiviert sein

So können Sie überprüfen, ob an Ihrem Rechner Cookies und ActiveX zugelassen sind bzw. diese Funktionen aktivieren.

Cookies im Internet-Explorer

Gehen Sie im Menue des Internet-Explorer auf Extras/ Internetoptionen und wählen dort die Registerkarte Datenschutz. Klicken Sie auf Standard und anschließend auf „OK“.

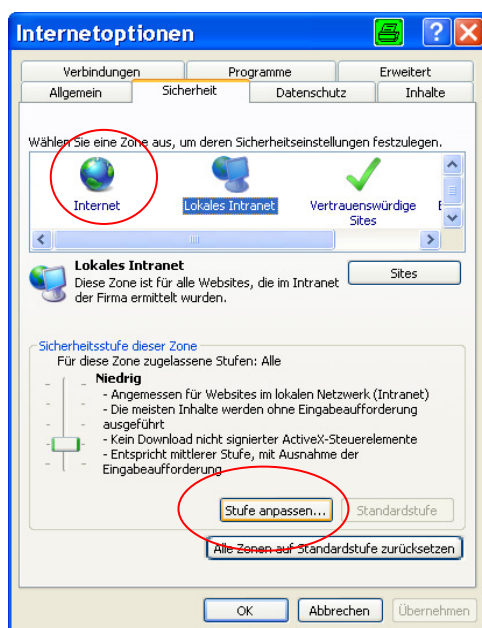


Sie verwenden nicht den Internet-Explorer?

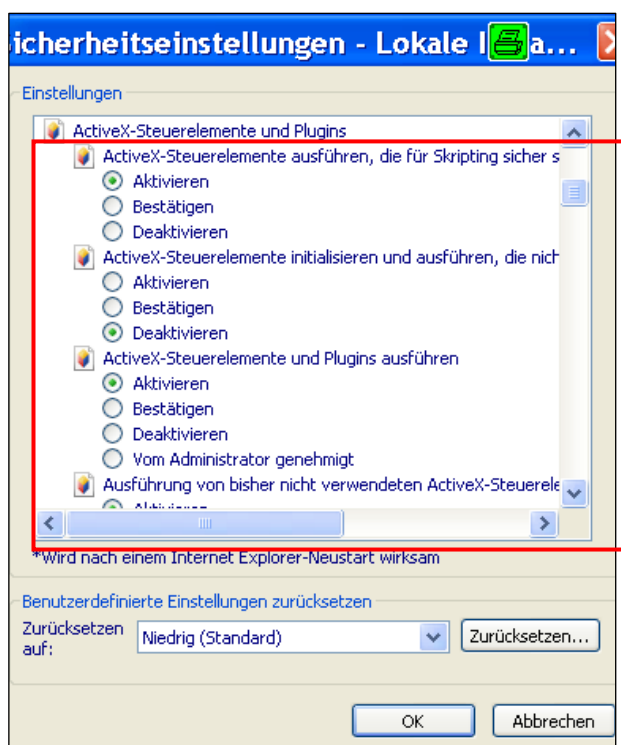
Hier finden Sie weitere Informationen zur Cookie-Aktivierung, wenn Sie einen anderen Web-Browser verwenden: <http://www.google.at/cookies.html>

ActiveX im Internet-Explorer:

Im Menü des Internet-Explorers unter Extras/Internetoptionen/Sicherheit können Sie prüfen, ob die notwendigen Elemente aktiviert sind: Wählen Sie als Webzone „Internet“ aus und klicken im Anschluss auf „Stufe anpassen“.

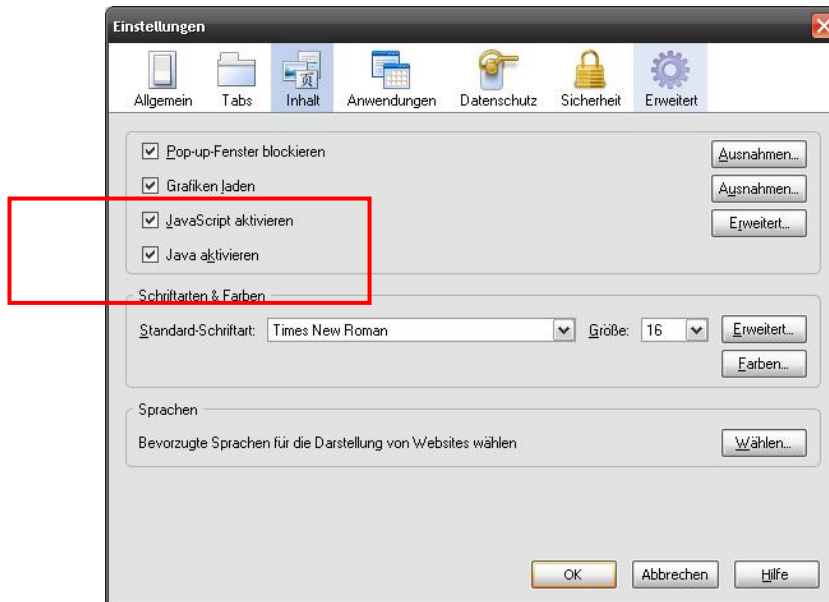


Aktivieren Sie die ActiveX-Steuerelemente wie markiert.



Sie verwenden nicht den Internet-Explorer?

Beim Firefox und Netscape Browser muss anstelle von ActiveX Java aktiviert sein. Klicken Sie auf "Extras/Einstellungen und setzen Sie ggf. das Häkchen bei "Java aktivieren".



- ✓ **Kommunikation/ Firewall-Einstellungen: Kommunikation ins Internet über Port 80 und 443, idealerweise auch Port 1935 freischalten (Firewall)**

Adobe Connect nutzt die Ports 80 (HTTP), 1935 (RTMP) und 433 (SSL), die in der Firewall in der Regel freigeschaltet sind. Sollte dies z.B. im Firmennetzwerk oder beim Einsatz eines Proxy Servers nicht gegeben sein, wenden Sie sich bitte an Ihren System-Administrator.

Wenn Sie in ein Event über IP eintreten möchten, kommt es in Einzelfällen vor, dass Ihr lokaler Proxy-Server erneut eine Authentifizierung vornehmen möchte. Bei dieser Anfrage tragen Sie bitte Ihre gewohnten Kenndaten ein - es handelt sich hier ausschließlich um Ihre unternehmensinterne Authentifizierung.

Unsere Sicherheitsrichtlinie

Für die Kommunikation in unseren Events nutzen wir Port 80 (http) und Port 443 (https). Alle Kommunikationsdaten werden proprietär verschlüsselt und entsprechen den Sicherheitsrichtlinien Ihres Unternehmens. Unsere Events sind absolut abhörsicher und entsprechen einem sicheren Voice over IP Standard. Ihre Login-Daten in unseren Events (Vorname, Nachname und E-Mail-Adresse) stehen ausschließlich demjenigen zur Verfügung, an dessen Event Sie teilnehmen. Diese Daten werden keinem Dritten zur Verfügung gestellt und sind anderen nicht zugänglich.

Wir wünschen Ihnen einen erfolgreichen Online-Kurs!

Ihr Team der Lexware Akademie