

Fit für die interne Meldestelle nach dem Hinweisgeberschutzgesetz (Präsenz)

Praxiswissen für den Mittelstand

Mit Inkrafttreten des Hinweisgeberschutzgesetzes wird für Unternehmen ab 50 Mitarbeitenden die Einführung einer internen Meldestelle verpflichtend! Das Gesetz schreibt vor, dass die mit dem Betrieb der Meldestelle betrauten Mitarbeitenden über die notwendige Fachkunde verfügen müssen. In unserem Seminar erlangst du alle Kenntnisse, die du für den fachkundigen Betrieb deiner internen Meldestelle und die Bearbeitung von eingehenden Hinweisen benötigst. Wir vermitteln die Rechtsgrundlagen für den Betrieb der Meldestelle sowie den gesetzlichen Rahmen für die Fallbearbeitung.

Inhalte

Einführung in das Hinweisgeberschutzgesetz (HinSchG)

- Eine umfassende Übersicht über die gesetzlichen Bestimmungen.
- Anwendungsbereiche und Pflichten.

Aufbau und Organisation interner Meldestellen

- Gestaltung und Implementierung einer effizienten Meldestelle.
- Struktureller Aufbau, Zuständigkeiten und Kommunikationskanäle.
- Anforderungen an Berichtswege.

Umsetzung des Vertraulichkeitsgebots

- Inhalt und Umfang des gesetzlichen Vertraulichkeitsgebots.
- Kennenlernen von Maßnahmen zur Umsetzung des Vertraulichkeitsgebots.
- Umgang mit gesetzlichen geschützten Informationen.

Fallbearbeitung in Theorie und Praxis

- Erlernen der formalen gesetzlichen Vorgaben für die Fallbearbeitung.
- Entgegennahme, Prüfung und Bearbeitung von Meldungen.
- Umgang mit hinweisgebenden Personen.
- Dokumentationspflichten.
- Datenschutzrechtliche Anforderungen an die Hinweisbearbeitung.
- Kennenlernen des gesetzlichen Kataloges und möglicher Folgemaßnahmen.

Kommunikation und Sensibilisierung

- Bedeutung der internen Kommunikation und Schulung von Mitarbeiter:innen.
- Schutz von Whistleblower:innen.

Fallbeispiele und Best Practices

- Praktische Fallstudien und bewährte Verfahren, um mögliche Herausforderungen zu bewältigen und eine effektive Meldestellenkultur zu etablieren.
- Praktische Fallsimulation im Rahmen eines digitalen Hinweisgebersystems mit Live-Bearbeitung.

Lernumgebung

In deiner Online-Lernumgebung findest du nach deiner Anmeldung nützliche Informationen, Downloads und Extra-Services zu dieser Qualifizierungsmaßnahme.

Dein Nutzen

Nehme an unserer Fachkundes Schulung teil und stärke dein Unternehmen durch den Aufbau einer effektiven internen Meldestelle, die dazu beiträgt, Compliance-Verstöße frühzeitig zu erkennen und zu beheben. Profitiere von praxisnahen Inhalten, fundiertem Fachwissen und dem Erfahrungsaustausch mit anderen Teilnehmenden.

Nach der Teilnahme am Seminar hast du

- ein umfassendes Verständnis von den Regelungen des Hinweisgeberschutzgesetzes und den speziellen Anforderungen an die interne Meldestelle,
- die Fähigkeit zur fachkundigen und effizienten Betreuung deiner unternehmensinternen Meldestelle unter Berücksichtigung gesetzlicher Bestimmungen,
- praktische Erfahrungen in der Bearbeitung von eingehenden Hinweisen,
- ein vertieftes Verständnis des gesetzlichen Vertraulichkeitsgebots und der Maßnahmen zu dessen Umsetzung,
- praxisorientierte Vorschläge zur Verbesserung der Sensibilisierung der Mitarbeitenden und zur Förderung einer Kultur des Hinweisgeberschutzes,
- praktische Fallbeispiele und Best Practices zur Anwendung in der eigenen Organisation kennengelernt,
- erste praktische Erfahrungen mittels Fallsimulationen gesammelt.

Die Inhalte dieses Seminars dienen der Fachkunde gemäß § 15 Abs. 2 HinSchG.

Methoden

Du erhältst praxisrelevantes und umfassendes Verständnis des Hinweisgeberschutzgesetzes (HinSchG) und der damit verbundenen Anforderungen für interne Meldestellen. Im Seminar hast du die Möglichkeit, mittels Fallsimulationen erste praktische Erfahrungen zu sammeln. Einzel- und Gruppenarbeiten, persönliche Beratung, Diskussion von Fallbeispielen, Erfahrungsaustausch, Trainer-Input, erfahrungs- und handlungsorientiertes Lernen stehen im Vordergrund. Du erhältst direktes Feedback, das dich weiterbringt!

Teilnehmer:innenkreis

Die Pflicht zur Einrichtung interner Meldestellen trifft alle Unternehmen und öffentlichen Einrichtungen mit in der Regel mehr als 50 Beschäftigten sowie Kommunen mit in der Regel mehr als 10.000 Einwohnern. Mache dich jetzt fit, um die notwendige Fachkunde im Hinblick auf den Aufbau der internen Meldestelle, die Einbettung dieser in die Organisationsstruktur und die Hinweisbearbeitung zu erlangen.

Geschäftsführer:innen, Compliance-Beauftragte, Compliance Officer, Compliance Manager:innen, die in Unternehmen oder Kommunen beschäftigt bzw. für die Umsetzung und Einhaltung der Compliance-Richtlinien verantwortlich sind – unabhängig von ihrer Grundausbildung (Jurist:innen, Betriebswirt:innen, etc.), Projektverantwortliche für die Umsetzung des Hinweisgeberschutzgesetzes. Der Crashkurs richtet sich auch an (Nachwuchs-)Führungskräfte und Quereinsteiger:innen im Bereich Compliance, Manager:innen, Steuerberater:innen, Wirtschaftsprüfer:innen, Rechtsanwälte:innen, Wirtschaftsjurist:innen und Compliance-Verantwortliche, die praxisrelevantes Expertenwissen benötigen, um eine Fachkundes Schulung für interne Meldestellen nach dem Hinweisgeberschutzgesetz (HinSchG) durchzuführen.

Diese Veranstaltung ist auch als Modul buchbar von:

Zertifizierte:r Compliance Expert:in für Hinweisgeberschutz

Open Badges - Zeige auch digital, was du kannst.

Open Badges sind anerkannte, digitale Teilnahmezertifikate. Diese verifizierbaren Nachweise sind der aktuelle Standard für die Einbindung in Karrierenetzwerken wie z.B. LinkedIn.

Damit zeigst du digital, über welche Kompetenzen du verfügst.

Nach erfolgreichem Abschluss erhältst du von uns ein Open Badge.

Mehr erfahren kannst du unter:

<https://www.haufe-akademie.de/seminare-lehrgaenge/trending-topics/open-badges>

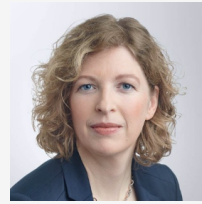


Referent:in



Christian Faber

Ich bin Rechtsanwalt für Corporate, Finance & Compliance Themen. Ich begleite Unternehmen und Investoren als Aufsichtsrat. Ich bin Compliance-Officer für AdvoComply für Finanzdienstleister, Unternehmen und Verbände. Ich führe Meldestellen des Hinweisgebersystems AdvoWhistle. In Board Trainings und Coachings unterstütze ich Mandatsträger und Führungskräfte.



Stephanie Kappen

Meine Überzeugung beschreibt treffend das bekannte Zitat des ehemaligen US-Staatsanwalts Paul McNulty: „If you think compliance is expensive, try non-compliance.“ Mit meinen Seminaren möchte ich Ihnen praxisnah zeigen, wie wirksame Compliance-Maßnahmen funktionieren und wie Sie in Ihrem Unternehmen einen ganz konkreten Mehrwert schaffen können.

Details zur Weiterbildung

Seminar | Präsenz

1 Tag

Zahl der Teilnehmenden begrenzt

Termine

Aktuelle Termine und weitere Informationen findest du unter www.haufe-akademie.de/35046

Teilnahmegebühr

€ 840,- zzgl. MwSt.

€ 999,60 inkl. MwSt.

Die angegebene Teilnahmegebühr beinhaltet

- ein gemeinsames Mittagessen pro vollem Seminartag,
- Pausenverpflegung und
- umfangreiche Arbeitsunterlagen.

Die Übernachtungskosten im Hotel werden von den Teilnehmenden direkt mit dem Hotel abgerechnet. Für die Hotelbuchung findest du in deiner Lernumgebung ein Reservierungsformular.

Deine Anmeldemöglichkeiten

Online: www.haufe-akademie.de/35046

E-Mail: anmelden@haufe-akademie.de

Buche deine Weiterbildung einfach und schnell online. Gib sonst bitte unbedingt den Namen des Teilnehmers und die vollständige Rechnungsanschrift mit Telefonnummer sowie E-Mail-Adresse an.

In unserem Bereich Fragen & Antworten (FAQ) findest du alle Antworten auf die häufigsten Fragen rund um unsere Weiterbildungen:

<https://www.haufe-akademie.de/faqs>

Unsere ausführlichen Teilnahmebedingungen findest du auch im Internet unter www.haufe-akademie.de/agb oder im Gesamtprogramm.

Die vollständigen Datenschutzbestimmungen findest du unter www.haufe-akademie.de/datenschutz.

Haufe Akademie GmbH & Co. KG

Munzinger Straße 9, 79111 Freiburg, www.haufe-akademie.de, Beratung: Tel.: +49 761 595339-00, service@haufe-akademie.de

Fit für die interne Meldestelle nach dem Hinweisgeberschutzgesetz (Live-Online)

Praxiswissen für den Mittelstand

Mit Inkrafttreten des Hinweisgeberschutzgesetzes wird für Unternehmen ab 50 Mitarbeitenden die Einführung einer internen Meldestelle verpflichtend! Das Gesetz schreibt vor, dass die mit dem Betrieb der Meldestelle betrauten Mitarbeitenden über die notwendige Fachkunde verfügen müssen. In unserem Seminar erlangst du alle Kenntnisse, die du für den fachkundigen Betrieb deiner internen Meldestelle und die Bearbeitung von eingehenden Hinweisen benötigst. Wir vermitteln die Rechtsgrundlagen für den Betrieb der Meldestelle sowie den gesetzlichen Rahmen für die Fallbearbeitung.

Inhalte

Einführung in das Hinweisgeberschutzgesetz (HinSchG)

- Eine umfassende Übersicht über die gesetzlichen Bestimmungen.
- Anwendungsbereiche und Pflichten.

Aufbau und Organisation interner Meldestellen

- Gestaltung und Implementierung einer effizienten Meldestelle.
- Struktureller Aufbau, Zuständigkeiten und Kommunikationskanäle.
- Anforderungen an Berichtswege.

Umsetzung des Vertraulichkeitsgebots

- Inhalt und Umfang des gesetzlichen Vertraulichkeitsgebots.
- Kennenlernen von Maßnahmen zur Umsetzung des Vertraulichkeitsgebots.
- Umgang mit gesetzlichen geschützten Informationen.

Fallbearbeitung in Theorie und Praxis

- Erlernen der formalen gesetzlichen Vorgaben für die Fallbearbeitung.
- Entgegennahme, Prüfung und Bearbeitung von Meldungen.
- Umgang mit hinweisgebenden Personen.
- Dokumentationspflichten.
- Datenschutzrechtliche Anforderungen an die Hinweisbearbeitung.
- Kennenlernen des gesetzlichen Kataloges und möglicher Folgemaßnahmen.

Kommunikation und Sensibilisierung

- Bedeutung der internen Kommunikation und Schulung von Mitarbeiter:innen.
- Schutz von Whistleblower:innen.

Fallbeispiele und Best Practices

- Praktische Fallstudien und bewährte Verfahren, um mögliche Herausforderungen zu bewältigen und eine effektive Meldestellenkultur zu etablieren.
- Praktische Fallsimulation im Rahmen eines digitalen Hinweisgebersystems mit Live-Bearbeitung.

Lernumgebung

In deiner Online-Lernumgebung findest du nach deiner Anmeldung nützliche Informationen, Downloads und Extra-Services zu dieser Qualifizierungsmaßnahme.

Dein Nutzen

Nehme an unserer Fachkundes Schulung teil und stärke dein Unternehmen durch den Aufbau einer effektiven internen Meldestelle, die dazu beiträgt, Compliance-Verstöße frühzeitig zu erkennen und zu beheben. Profitiere von praxisnahen Inhalten, fundiertem Fachwissen und dem Erfahrungsaustausch mit anderen Teilnehmenden.

Nach der Teilnahme am Seminar hast du

- ein umfassendes Verständnis von den Regelungen des Hinweisgeberschutzgesetzes und den speziellen Anforderungen an die interne Meldestelle,
- die Fähigkeit zur fachkundigen und effizienten Betreuung deiner unternehmensinternen Meldestelle unter Berücksichtigung gesetzlicher Bestimmungen,
- praktische Erfahrungen in der Bearbeitung von eingehenden Hinweisen,
- ein vertieftes Verständnis des gesetzlichen Vertraulichkeitsgebots und der Maßnahmen zu dessen Umsetzung,
- praxisorientierte Vorschläge zur Verbesserung der Sensibilisierung der Mitarbeitenden und zur Förderung einer Kultur des Hinweisgeberschutzes,
- praktische Fallbeispiele und Best Practices zur Anwendung in der eigenen Organisation kennengelernt, erste praktische Erfahrungen mittels Fallsimulationen gesammelt.

Die Inhalte dieses Seminars dienen der Fachkunde gemäß § 15 Abs. 2 HinSchG.

Methoden

Du erhältst praxisrelevantes und umfassendes Verständnis des Hinweisgeberschutzgesetzes (HinSchG) und der damit verbundenen Anforderungen für interne Meldestellen. Im Seminar hast du die Möglichkeit, mittels Fallsimulationen erste praktische Erfahrungen zu sammeln. Einzel- und Gruppenarbeiten, persönliche Beratung, Diskussion von Fallbeispielen, Erfahrungsaustausch, Trainer-Input, erfahrungs- und handlungsorientiertes Lernen stehen im Vordergrund. Du erhältst direktes Feedback, das dich weiterbringt!

Teilnehmer:innenkreis

Die Pflicht zur Einrichtung interner Meldestellen trifft alle Unternehmen und öffentlichen Einrichtungen mit in der Regel mehr als 50 Beschäftigten sowie Kommunen mit in der Regel mehr als 10.000 Einwohnern. Mache dich jetzt fit, um die notwendige Fachkunde im Hinblick auf den Aufbau der internen Meldestelle, die Einbettung dieser in die Organisationsstruktur und die Hinweisbearbeitung zu erlangen.

Geschäftsführer:innen, Compliance-Beauftragte, Compliance Officer, Compliance Manager:innen, die in Unternehmen oder Kommunen beschäftigt bzw. für die Umsetzung und Einhaltung der Compliance-Richtlinien verantwortlich sind – unabhängig von ihrer Grundausbildung (Jurist:innen, Betriebswirt:innen, etc.), Projektverantwortliche für die Umsetzung des Hinweisgeberschutzgesetzes. Der Crashkurs richtet sich auch an (Nachwuchs-)Führungskräfte und Quereinsteiger:innen im Bereich Compliance, Manager:innen, Steuerberater:innen, Wirtschaftsprüfer:innen, Rechtsanwälte:innen, Wirtschaftsjurist:innen und Compliance-Verantwortliche, die praxisrelevantes Expertenwissen benötigen, um eine Fachkundes Schulung für interne Meldestellen nach dem Hinweisgeberschutzgesetz (HinSchG) durchzuführen.

Open Badges - Zeige auch digital, was du kannst.

Open Badges sind anerkannte, digitale Teilnahmezertifikate. Diese verifizierbaren Nachweise sind der aktuelle Standard für die Einbindung in Karrierenetzwerken wie z.B. LinkedIn.

Damit zeigst du digital, über welche Kompetenzen du verfügst.

Nach erfolgreichem Abschluss erhältst du von uns ein Open Badge.

Mehr erfahren kannst du unter:

<https://www.haufe-akademie.de/seminare-lehrgaenge/trending-topics/open-badges>

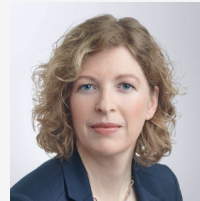


Referent:in



Christian Faber

Ich bin Rechtsanwalt für Corporate, Finance & Compliance Themen. Ich begleite Unternehmen und Investoren als Aufsichtsrat. Ich bin Compliance-Officer für AdvoComply für Finanzdienstleister, Unternehmen und Verbände. Ich führe Meldestellen des Hinweisgebersystems AdvoWhistle. In Board Trainings und Coachings unterstütze ich Mandatsträger und Führungskräfte.



Stephanie Kappen

Meine Überzeugung beschreibt treffend das bekannte Zitat des ehemaligen US-Staatsanwalts Paul McNulty: „If you think compliance is expensive, try non-compliance.“ Mit meinen Seminaren möchte ich Ihnen praxisnah zeigen, wie wirksame Compliance-Maßnahmen funktionieren und wie Sie in Ihrem Unternehmen einen ganz konkreten Mehrwert schaffen können.

Details zur Weiterbildung

Seminar | Online

1 Tag

Zahl der Teilnehmenden begrenzt

Starttermine

30.09.2026

Live-Online

Durchführung

zoom

Modulzeiten

Mittwoch, 30.09.2026

09:00 Uhr - 17:00 Uhr

05.11.2026

Live-Online

Durchführung

zoom

Modulzeiten

Donnerstag, 05.11.2026

09:00 Uhr - 17:00 Uhr

04.03.2027

Live-Online

Durchführung

zoom

Modulzeiten

Donnerstag, 04.03.2027

09:00 Uhr - 17:00 Uhr

Aktuelle Termine und weitere Informationen findest du unter www.haufe-akademie.de/35216

Teilnahmegebühr

€ 840,- zzgl. MwSt.

€ 999,60 inkl. MwSt.

Deine Anmeldemöglichkeiten

Online: www.haufe-akademie.de/35046

E-Mail: anmelden@haufe-akademie.de

Buche deine Weiterbildung einfach und schnell online. Gib sonst bitte unbedingt den Namen des Teilnehmenden und die vollständige Rechnungsanschrift mit Telefonnummer sowie E-Mail-Adresse an.

In unserem Bereich Fragen & Antworten (FAQ) findest du alle Antworten auf die häufigsten Fragen rund um unsere Weiterbildungen:

<https://www.haufe-akademie.de/faqs>

Unsere ausführlichen Teilnahmebedingungen findest du auch im Internet unter www.haufe-akademie.de/agb oder im Gesamtprogramm.

Die vollständigen Datenschutzbestimmungen findest du unter www.haufe-akademie.de/datenschutz.

Haufe Akademie GmbH & Co. KG

Munzinger Straße 9, 79111 Freiburg, www.haufe-akademie.de, Beratung: Tel.: +49 761 595339-00, service@haufe-akademie.de