

# Weiterbildung Geprüfte:r Zollmanager:in (Präsenz)

## Zollprozesse im Unternehmen aktiv managen

Die Position als Zollverantwortliche:r im Unternehmen umfasst vielfältige Herausforderungen. Neben der Kenntnis der zoll- und außenwirtschaftsrechtlichen Prozesse besteht oft der Druck, Zollkosten zu senken und die Präferenzabwicklung kundenorientiert zu gestalten. Diese Weiterbildung bietet die nötigen Grundlagen sowie praktische Methoden und Instrumente im Bereich des Zollwesens, ergänzt durch bewährte Best-Practice-Ansätze. Dadurch wird es erleichtert, Vorhaben erfolgreich umzusetzen.

### Modul 1: Präsenzseminar

3 Tage

#### **Grundlagen des Zollrechts: Einsteigerkurs für erfolgreiche Zollabwicklung Herausforderungen und Risiken im Außenhandel**

- Einführung (Begrifflichkeiten, Zuständigkeit der deutschen Zollverwaltung, Abgrenzung der Themen (Zollrecht, Außenwirtschaftsrecht und Warenursprung sowie Präferenzen)).
- Risiken im Bereich Zoll und Außenhandel.
- Beteiligte Geschäftsbereiche und deren Funktion für Außenhandelsprozesse.
- Überblick Gesetzesgrundlagen.

#### **Operative Zollabwicklung und Zoll-Abgaben**

- Grundlagen der Wareneinfuhr und Warenausfuhr (Ablauf, Überführung in den freien Verkehr, Ausfuhrverfahren, Vereinfachungen).
- Überblick Zollverfahren (Lagerung, Veredelung, Verwendung, Versand).
- ATLAS / IZA (Internet-Zollanmeldung) / IAA-Plus.
- Die Einfuhrzollanmeldung (u. a. Broker Management, Compliance u. Kontrollen im Unternehmen).
- Die Ausfuhranmeldung (u. a. Broker Management, Compliance u. Kontrollen im Unternehmen).
- Beteiligte im Ein- und Ausfuhrverfahren.
- Felder der Zollanmeldung im Überblick (u. a. Anmelder, Vertreter, Warenbezeichnung, Art des Geschäfts usw.).
- Überblick Zollwert (Bedeutung für Zollprüfungen!).
- Die Zolltarifnummer und deren Bedeutung.
- Zollrechtliche Unterlagen (u. a. Einfuhrabgabenbescheid, Ausfuhranmeldung /Ausgangsvermerk, Unterlagencodierungen).
- Verbote und Beschränkungen.
- Innerbetriebliche Verantwortlichkeiten.

#### **Überblick Exportkontrolle**

- Grundbegriffe u. Zuständigkeiten.
- Gegenstand der Exportkontrolle (Güter, Länder u. Personen/Organisationen).

- Gelistete Güter (u. a. Dual-Use).
- Embargos/Sanktionen.
- Exportkontrolle:  
Automatisierungsmöglichkeiten.

#### **Zolltarifizierung und zollrechtliche Stammdaten**

- Bedeutung des Zollltarifs für den nationalen und internationalen Handel.
- Aufbau und Struktur des Zollltarifs.
- Wichtige Begrifflichkeiten (u. a. Harmonisiertes System, TARIC, Kombinierte Nomenklatur).
- Die Allgemeinen Vorschriften (AV) zum Harmonisierten System.
- Best Practices für die richtige Anwendung des Zollltarifs (u. a. Hilfsmittel und Datenbanken zur Ermittlung von Zollltarifnummern).
- Einreihung von Teilen und Zubehör.
- Die verbindliche Zollltarifnummer (vZTA).
- Erfassung und Pflege von zollrechtlichen Stammdaten.
- Folgen bei falscher Einreihung.
- Einsatz von KI bei der zolltariflichen Einreihung.

#### **Präferenzmanagement im Unternehmen**

- Ursprungsbegriff und Abgrenzung („Made in“, „präferenzzieller Ursprung“).
- Nicht-Präferenzzieller Ursprung.
- Präferenzen als Wettbewerbs- und Zollvorteil (neue Absatzmärkte für Ihr Unternehmen).
- Ursprungspräferenz und Ursprungssystematik (u. a. Freiverkehrspräferenz vs. Ursprungspräferenz).
- Präferenzermittlung mittels Ursprungsregeln.
- Förmliche und nichtförmliche Präferenznachweise.
- Die Lieferantenerklärung.
- Aufbewahrung von präferenzziellen Unterlagen.
- Risiken bei fehlerhafter Ausstellung von Präferenznachweisen.
- Präferenzkalkulation in der Praxis.
- Präferenzrecht für Fortgeschrittene (u. a. Draw-Back, Territorialprinzip, Direktbeförderung).
- Kumulierung im Bereich von bilateralen und diagonalen Freihandelsabkommen.
- Vereinfachungen im Präferenzrecht (u. a. ermächtigter und registrierter Ausführer).
- Automatisierungsmöglichkeiten bei der Ermittlung von Präferenzen im Unternehmen.

### **Modul 2: Präsenzseminar**

2 Tage

#### **Zollexperte: Operative Zollabwicklung im Unternehmen Zollmanagement und Zollverfahren**

- Überblick Zollverfahren und zollrechtliche Vereinfachungen (u. a. Vereinfachte

Zollanmeldung, Zahlungsaufschub, verbindliche Auskünfte).

- Zollrechtliche Veredelungsverkehre in der Praxis (Aktive und Passive Veredelung).
- Zollrechtliche Versandverfahren.
- Zoll-IT in der praktischen Anwendung.

#### Compliance im Bereich des Außenhandels

- Organisation der Zollangelegenheiten im Unternehmen.
- Verantwortlichkeiten und Haftung.
- Status „zugelassene Wirtschaftsbeteiligte (AEO)“ und seine Vorteile.
- Schnittstellen zu anderen Unternehmensbereichen (u. a. Umsatzsteuer).
- Zoll-KPIs und Controlling.

#### Außenprüfungen durch die Zollverwaltung

- Allgemeines zu Außenprüfungen (Zuständigkeit, Rechtsgrundlagen, Risiken, Rechte und Pflichten, Abgrenzung Steueraufsicht u. Außenprüfung).
- Vorbereitung auf die Außenprüfung (Perspektive Unternehmen vs. Perspektive Zollprüfer).
- Durchführung einer Außenprüfung (Prüfungsumfang und Prüfungsgrundsätze, Aufbewahrung von Unterlagen).
- Beendigung einer Außenprüfung (abschließendes Gespräch vs. förmliche Schlussbesprechung, Prüfungsbericht).
- Handlungsempfehlungen.

### Modul 3: E-Prüfung

1,5 Stunden

#### E-Prüfung Prüfungsinhalt

Die Prüfung bezieht sich auf die Inhalte der zwei Präsenzmodule.

#### Prüfungsform

Die E-Prüfung ist eine online-basierte Prüfung an Ihrem PC/Laptop. Sie dauert ca. 1,5 Std.

Zugang zur E-Prüfung erhalten Sie über Ihre Lernumgebung.

Sie kann in einem vertrauten Umfeld und zu einem selbstgewählten Zeitpunkt absolviert werden.

Das Besondere an der Prüfung ist, dass das Ergebnis unmittelbar nach Abschluss der Prüfung angezeigt wird. Bei erfolgreichem Bestehen wird ein Zertifikat der Haufe Akademie entsprechend dem Prüfungsergebnis ausgestellt.

## Inhalte

### Modul 1: Grundlagen des Zollrechts: Einsteigerkurs für erfolgreiche Zollabwicklung

#### Herausforderungen und Risiken im Außenhandel

- Einführung (Begrifflichkeiten, Zuständigkeit der deutschen Zollverwaltung, Abgrenzung der Themen (Zollrecht, Außenwirtschaftsrecht, Warenursprung und Präferenzen)).
- Risiken im Bereich Zoll und Außenhandel.
- Beteiligte Geschäftsbereiche und deren Funktion für Außenhandelsprozesse.
- Überblick Gesetzesgrundlagen.

#### Operative Zollabwicklung und Zoll-Abgaben

- Grundlagen der Warenein- und ausfuhr (Ablauf, Überführung in den freien Verkehr, Ausfuhrverfahren, Vereinfachungen).
- Überblick Zollverfahren (Lagerung, Veredelung, Verwendung, Versand).
- ATLAS – IZA (Internet-Zollanmeldung) – IAA-Plus.
- Die Einfuhrzollanmeldung (u.a. Broker Management, Compliance u. Kontrollen im Unternehmen).
- Die Ausfuhranmeldung (u.a. Broker Management, Compliance u. Kontrollen im Unternehmen).
- Beteiligte im Ein- und Ausfuhrverfahren.
- Felder der Zollanmeldung im Überblick (u.a. Anmelder, Vertreter, Warenbezeichnung, Art des Geschäfts usw.).
- Überblick Zollwert (Bedeutung für Zollprüfungen!).
- Die Zolltarifnummer und deren Bedeutung.
- Zollrechtliche Unterlagen (u.a. Einfuhrabgabenbescheid, Ausfuhranmeldung/Ausgangsvermerk, Unterlagencodierungen).
- Verbote und Beschränkungen.
- Innerbetriebliche Verantwortlichkeiten.

#### Überblick Exportkontrolle

- Grundbegriffe und Zuständigkeiten.
- Gegenstand der Exportkontrolle (Güter, Länder u. Personen/Organisationen).
- Gelistete Güter (u.a. Dual-Use).
- Embargos/Sanktionen.
- Exportkontrolle: Automatisierungsmöglichkeiten.

#### Zolltarifizierung und zollrechtliche Stammdaten

- Bedeutung des Zolltarifs für den nationalen und internationalen Handel.
- Aufbau und Struktur des Zolltarifs.
- Wichtige Begrifflichkeiten (u.a. Harmonisiertes System, TARIC, Kombinierte Nomenklatur).
- Die allgemeinen Vorschriften (AV) zum Harmonisiertem System.
- Best Practices für die richtige Anwendung des Zolltarifs (u.a. Hilfsmittel und Datenbanken zur Ermittlung von Zolltarifnummern).
- Einreihung von Teilen und Zubehör.
- Die verbindliche Zolltarifnummer (vZTA).
- Erfassung und Pflege von zollrechtlichen Stammdaten.
- Folgen bei falscher Einreihung.
- Einsatz von KI bei der zolltariflichen Einreihung

#### Präferenzmanagement im Unternehmen

- Ursprungsbegriff und Abgrenzung („Made in“, „präferenzzieller Ursprung“).
- Nicht-präferenzzieller Ursprung.
- Präferenzen als Wettbewerbs- und Zollvorteil (neue Absatzmärkte für dein Unternehmen).
- Ursprungspräferenz und Ursprungssystematik (u.a. Freiverkehrspräferenz vs. Ursprungspräferenz).
- Präferenzermittlung mittels Ursprungsregeln.
- Förmliche und nichtförmliche Präferenznachweise.
- Die Lieferantenerklärung.
- Aufbewahrung von präferenzziellen Unterlagen.
- Risiken bei fehlerhafter Ausstellung von Präferenznachweisen.
- Präferenzkalkulation in der Praxis.
- Präferenzrecht für Fortgeschrittene (u.a. Draw-Back, Territorialprinzip, Direktbeförderung).
- Kumulierung im Bereich von bilateralen und diagonalen Freihandelsabkommen.
- Vereinfachungen im Präferenzrecht (u.a. ermächtigter und registrierter Ausführer).
- Automatisierungsmöglichkeiten bei der Ermittlung von Präferenzen im Unternehmen.

## Modul 2: Zollexperte: Operative Zollabwicklung im Unternehmen

### Zollmanagement und Zollverfahren

- Überblick Zollverfahren und zollrechtliche Vereinfachungen (u.a. Vereinfachte Zollanmeldung, Zahlungsaufschub, verbindliche Auskünfte).
- Zollrechtliche Veredelungsverkehre in der Praxis (aktive und passive Veredelung).
- Zollrechtliche Versandverfahren.
- Zoll-IT in der praktischen Anwendung.

#### Compliance im Bereich des Außenhandels

- Organisation der Zollangelegenheiten im Unternehmen.
- Verantwortlichkeiten und Haftung.
- Status „zugelassene Wirtschaftsbeteiligte (AEO)“ und seine Vorteile.
- Schnittstelle zu anderen Unternehmensbereichen (u.a. Umsatzsteuer).
- Zoll-KPIs und Controlling.

#### Außenprüfungen durch die Zollverwaltung

- Allgemeines zu Außenprüfungen (Zuständigkeit, Rechtsgrundlagen, Risiken, Rechte und Pflichten, Abgrenzung Steueraufsicht u. Außenprüfung).
- Vorbereitung auf die Perspektive Unternehmen vs. Perspektive Zollprüfer.
- Durchführung einer Außenprüfung (Prüfungsumfang und Prüfungsgrundsätze, Aufbewahrung von Unterlagen).
- Beendigung einer Außenprüfung (Abschließendes Gespräch vs. förmliche Schlussbesprechung, Prüfungsbericht).
- Handlungsempfehlungen.

### Modul 3: E-Prüfung

## Lernumgebung

In deiner Online-Lernumgebung findest du nach deiner Anmeldung nützliche Informationen, Downloads und Extra-Services zu dieser Qualifizierungsmaßnahme.

## Dein Nutzen

- Fähigkeit, Ursprungsregeln korrekt zu interpretieren und anzuwenden.
- Kompetenz, den Ursprung von Waren zu bestimmen und den korrekten Ursprungsnachweis zu erstellen.
- Kenntnis der relevanten Datenbanken.
- Sichere Ausübung der Position als Zollverantwortliche:r.

## Methoden

Trainer-Input, Fall-/Best-Practice-Beispiele, Checklisten, Diskussion, Erfahrungsaustausch

## Teilnehmer:innenkreis

(zukünftige) Zollverantwortliche im Unternehmen, Mitarbeiter:innen aus den Bereichen Import und Export

## Abschlussprüfung

Die E-Prüfung ist eine online-basierte Prüfung an deinem PC/Laptop. Sie dauert ca. 1,5 Std. Zugang zur E-Prüfung erhältst du über deine Lernumgebung. Sie kann in einem vertrauten Umfeld und zu einem selbstgewählten Zeitpunkt absolviert werden. Das Besondere an der Prüfung ist, dass das Ergebnis unmittelbar nach Abschluss der Prüfung angezeigt wird. Bei erfolgreichem Bestehen wird ein Zertifikat der Haufe Akademie entsprechend dem Prüfungsergebnis ausgestellt.

## Open Badges - Zeige auch digital, was du kannst.

Open Badges sind anerkannte, digitale Teilnahmezertifikate. Diese verifizierbaren Nachweise sind der aktuelle Standard für die Einbindung in Karrierenetzwerken wie z.B. LinkedIn.

Damit zeigst du digital, über welche Kompetenzen du verfügst.

Nach erfolgreichem Abschluss erhältst du von uns ein Open Badge.

Mehr erfahren kannst du unter:

<https://www.haufe-akademie.de/seminare-lehrgaenge/trending-topics/open-badges>



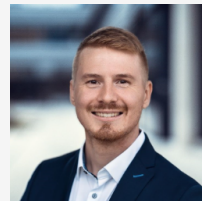
## Referent:in



### Manuel Brucher

Ich bin Trainer und Coach im Bereich Zoll, Außenwirtschaft und Exportkontrolle – mit einem starken Praxisfokus und einem klaren Blick für umsetzbare Lösungen. Mein beruflicher Hintergrund vereint Erfahrung aus Verwaltung, Beratung und Industrie. Dadurch kenne ich sowohl die behördliche Perspektive als auch die operativen Herausforderungen in Unternehmen sehr genau.

Mir geht es nicht um reine Theorie, sondern darum, Sicherheit im Alltag zu schaffen: *Wie setze ich Regelungen sinnvoll um? Wo liegen typische Fehlerquellen? Und wie lassen sich Prozesse pragmatisch und compliant gestalten?*



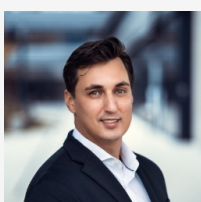
### Fabian Jodl

Ich bin Geschäftsführer eines Beratungsunternehmens für Zoll und Exportkontrolle.

Meine Expertise vereint fundierte theoretische Kenntnisse aus meiner Tätigkeit bei der deutschen Zollverwaltung mit praktischem Know-How aus langjähriger Beratungstätigkeit sowie Erfahrungen in der internationalen Zollabteilung eines OEMs in der Automotive-Branche.

Mit diesen Fähigkeiten unterstütze ich unsere Klienten bei der Aufstellung und Optimierung ihrer Trade Compliance Prozesse.

Darüber hinaus befähige ich als Referent der Haufe Akademie Einsteiger sowie Experten gleichermaßen das Zollrecht sowie angrenzende Themengebiete sicher anzuwenden.



### Adrian Kemter

Ich bin einer von zwei Geschäftsführern der WHITE FOX Advisory GmbH, einem Beratungsunternehmen für Zoll und Exportkontrolle. Wir unterstützen unsere Mandanten bei der Gestaltung

von Organisations- und  
 Prozessstrukturen und ich persönlich  
 hierbei insbesondere beim Aufbau  
 interner Compliance Programme („ICP  
 “).  
 Als ehemaliger  
 Exportkontrollbeauftragter eines  
 multinationalen Luftfahrtkonsortiums  
 kenne ich die praktischen  
 Herausforderungen bei der Einhaltung  
 internationaler  
 Exportkontrollvorschriften. Im Rahmen  
 meiner Referententätigkeit bei der  
 Haufe Akademie schätze ich  
 besonders den wertvollen Best-  
 Practice Austausch mit den  
 Teilnehmern!

## Details zur Weiterbildung

### Qualifizierungsprogramm | Präsenz

5 Tage + E-Prüfung  
 Zahl der Teilnehmenden begrenzt

### Termine

#### 07.-25.09.2026

##### Präsenzseminar

07.-09.09.2026

Stuttgart

##### Veranstaltungsort

Mövenpick Hotel Stuttgart Airport

Montag, 07.09.2026

09:00 Uhr - 17:00 Uhr

Dienstag, 08.09.2026

09:00 Uhr - 17:00 Uhr

Mittwoch, 09.09.2026

09:00 Uhr - 17:00 Uhr

##### Präsenzseminar

24.-25.09.2026

Stuttgart

##### Veranstaltungsort

Mövenpick Hotel Stuttgart Airport

Donnerstag, 24.09.2026

09:00 Uhr - 17:00 Uhr

Freitag, 25.09.2026

09:00 Uhr - 17:00 Uhr

#### 24.02.-12.03.2027

##### Präsenzseminar

24.-26.02.2027

Berlin

##### Veranstaltungsort

art`otel Berlin Mitte

Mittwoch, 24.02.2027

09:00 Uhr - 17:00 Uhr

Donnerstag, 25.02.2027

09:00 Uhr - 17:00 Uhr

Freitag, 26.02.2027

09:00 Uhr - 17:00 Uhr

##### Präsenzseminar

11.-12.03.2027

Berlin

##### Veranstaltungsort

art`otel Berlin Mitte

Donnerstag, 11.03.2027

09:00 Uhr - 17:00 Uhr

Freitag, 12.03.2027

09:00 Uhr - 17:00 Uhr

#### 13.-29.09.2027

##### Präsenzseminar

13.-15.09.2027

Düsseldorf

##### Veranstaltungsort

Novotel City West

Montag, 13.09.2027

09:00 Uhr - 17:00 Uhr

Dienstag, 14.09.2027

09:00 Uhr - 17:00 Uhr

Mittwoch, 15.09.2027

09:00 Uhr - 17:00 Uhr

##### Präsenzseminar

28.-29.09.2027

Düsseldorf

##### Veranstaltungsort

Novotel City West

Dienstag, 28.09.2027

09:00 Uhr - 17:00 Uhr

Mittwoch, 29.09.2027

09:00 Uhr - 17:00 Uhr

Aktuelle Termine und weitere Informationen findest du unter [www.haufe-akademie.de/35373](http://www.haufe-akademie.de/35373)

### Teilnahmegebühr

€ 2.790,- zzgl. MwSt.

€ 3.320,10 inkl. MwSt.

### Deine Anmeldemöglichkeiten

Online: [www.haufe-akademie.de/35373](http://www.haufe-akademie.de/35373)

E-Mail: [anmelden@haufe-akademie.de](mailto:anmelden@haufe-akademie.de)

Buche deine Weiterbildung einfach und schnell online. Gib sonst bitte unbedingt den Namen des Teilnehmenden und die vollständige Rechnungsanschrift mit Telefonnummer sowie E-Mail-Adresse an.

In unserem Bereich Fragen & Antworten (FAQ) findest du alle Antworten auf die häufigsten Fragen rund um unsere Weiterbildungen:

<https://www.haufe-akademie.de/faqs>

Unsere ausführlichen Teilnahmebedingungen findest du auch im Internet unter [www.haufe-akademie.de/agb](http://www.haufe-akademie.de/agb) oder im Gesamtprogramm.

Die vollständigen Datenschutzbestimmungen findest du unter [www.haufe-akademie.de/datenschutz](http://www.haufe-akademie.de/datenschutz).

#### Haufe Akademie GmbH & Co. KG

Munzinger Straße 9, 79111 Freiburg, [www.haufe-akademie.de](http://www.haufe-akademie.de), Beratung: Tel.: +49 761 595339-00, [service@haufe-akademie.de](mailto:service@haufe-akademie.de)

# Weiterbildung Geprüfte:r Zollmanager:in (Live-Online)

## Zollprozesse im Unternehmen aktiv managen

Die Position als Zollverantwortliche:r im Unternehmen umfasst vielfältige Herausforderungen. Neben der Kenntnis der zoll- und außenwirtschaftsrechtlichen Prozesse besteht oft der Druck, Zollkosten zu senken und die Präferenzabwicklung kundenorientiert zu gestalten. Diese Weiterbildung bietet die nötigen Grundlagen sowie praktische Methoden und Instrumente im Bereich des Zollwesens, ergänzt durch bewährte Best-Practice-Ansätze. Dadurch wird es erleichtert, Vorhaben erfolgreich umzusetzen.

### Modul 1: Online-Seminar

3 Tage

#### **Grundlagen des Zollrechts: Einsteigerkurs für erfolgreiche Zollabwicklung Herausforderungen und Risiken im Außenhandel**

- Einführung (Begrifflichkeiten, Zuständigkeit der deutschen Zollverwaltung, Abgrenzung der Themen (Zollrecht, Außenwirtschaftsrecht und Warenursprung sowie Präferenzen)).
- Risiken im Bereich Zoll und Außenhandel.
- Beteiligte Geschäftsbereiche und deren Funktion für Außenhandelsprozesse.
- Überblick Gesetzesgrundlagen.

#### **Operative Zollabwicklung und Zoll-Abgaben**

- Grundlagen der Wareneinfuhr und Warenausfuhr (Ablauf, Überführung in den freien Verkehr, Ausfuhrverfahren, Vereinfachungen).
- Überblick Zollverfahren (Lagerung, Veredelung, Verwendung, Versand).
- ATLAS / IZA (Internet-Zollanmeldung) / IAA-Plus.
- Die Einfuhrzollanmeldung (u. a. Broker Management, Compliance u. Kontrollen im Unternehmen).
- Die Ausfuhranmeldung (u. a. Broker Management, Compliance u. Kontrollen im Unternehmen).
- Beteiligte im Ein- und Ausfuhrverfahren.
- Felder der Zollanmeldung im Überblick (u. a. Anmelder, Vertreter, Warenbezeichnung, Art des Geschäfts usw.).
- Überblick Zollwert (Bedeutung für Zollprüfungen!).
- Die Zolltarifnummer und deren Bedeutung.
- Zollrechtliche Unterlagen (u. a. Einfuhrabgabenbescheid, Ausfuhranmeldung /Ausgangsvermerk, Unterlagencodierungen).
- Verbote und Beschränkungen.
- Innerbetriebliche Verantwortlichkeiten.

#### **Überblick Exportkontrolle**

- Grundbegriffe und Zuständigkeiten.
- Gegenstand der Exportkontrolle (Güter, Länder u. Personen/Organisationen).

- Gelistete Güter (u. a. Dual-Use).
- Embargos/Sanktionen.
- Exportkontrolle:  
Automatisierungsmöglichkeiten.

#### **Zolltarifizierung und zollrechtliche Stammdaten**

- Bedeutung des Zollltarifs für den nationalen und internationalen Handel.
- Aufbau und Struktur des Zollltarifs.
- Wichtige Begrifflichkeiten (u. a. Harmonisiertes System, TARIC, Kombinierte Nomenklatur).
- Die Allgemeinen Vorschriften (AV) zum Harmonisierten System.
- Best Practices für die richtige Anwendung des Zollltarifs (u. a. Hilfsmittel und Datenbanken zur Ermittlung von Zollltarifnummern).
- Einreihung von Teilen und Zubehör.
- Die verbindliche Zollltarifnummer (vZTA).
- Erfassung und Pflege von zollrechtlichen Stammdaten.
- Folgen bei falscher Einreihung.
- Einsatz von Technologien.

#### **Präferenzmanagement im Unternehmen**

- Ursprungsbegriff und Abgrenzung („Made in“, „präferenzzieller Ursprung“).
- Nicht-Präferenzzieller Ursprung.
- Präferenzen als Wettbewerbs- und Zollvorteil (neue Absatzmärkte für Ihr Unternehmen).
- Ursprungspräferenz und Ursprungssystematik (u. a. Freiverkehrspräferenz vs. Ursprungspräferenz).
- Präferenzermittlung mittels Ursprungsregeln.
- Förmliche und nichtförmliche Präferenznachweise.
- Die Lieferantenerklärung.
- Aufbewahrung von präferenzziellen Unterlagen.
- Risiken bei fehlerhafter Ausstellung von Präferenznachweisen.
- Präferenzkalkulation in der Praxis.
- Präferenzrecht für Fortgeschrittene (u. a. Draw-Back, Territorialprinzip, Direktbeförderung).
- Kumulierung im Bereich von bilateralen und diagonalen Freihandelsabkommen.
- Vereinfachungen im Präferenzrecht (u. a. ermächtigter und registrierter Ausführer).
- Automatisierungsmöglichkeiten bei der Ermittlung von Präferenzen im Unternehmen.

### Modul 2: Online-Seminar

2 Tage

#### **Zollexperte: Operative Zollabwicklung im Unternehmen Zollmanagement und Zollverfahren**

- Überblick Zollverfahren und zollrechtliche Vereinfachungen (u. a. Vereinfachte

Zollanmeldung, Zahlungsaufschub, verbindliche Auskünfte).

- Zollrechtliche Veredelungsverkehre in der Praxis (Aktive und Passive Veredelung).
- Zollrechtliche Versandverfahren.
- Zoll-IT in der praktischen Anwendung.

#### Compliance im Bereich des Außenhandels

- Organisation der Zollangelegenheiten im Unternehmen.
- Verantwortlichkeiten und Haftung.
- Status „zugelassene Wirtschaftsbeteiligte (AEO)“ und seine Vorteile.
- Schnittstellen zu anderen Unternehmensbereichen (u. a. Umsatzsteuer).
- Zoll-KPIs und Controlling.

#### Außenprüfungen durch die Zollverwaltung

- Allgemeines zu Außenprüfungen (Zuständigkeit, Rechtsgrundlagen, Risiken, Rechte und Pflichten, Abgrenzung Steueraufsicht u. Außenprüfung).
- Vorbereitung auf die Außenprüfung (Perspektive Unternehmen vs. Perspektive Zollprüfer).
- Durchführung einer Außenprüfung (Prüfungsumfang und Prüfungsgrundsätze, Aufbewahrung von Unterlagen).
- Beendigung einer Außenprüfung (Abschließendes Gespräch vs. förmliche Schlussbesprechung, Prüfungsbericht).
- Handlungsempfehlungen.

### Modul 3: E-Prüfung

1,5 Stunden

#### E-Prüfung Prüfungsinhalt

Die Prüfung bezieht sich auf die Inhalte der zwei Online-Module.

#### Prüfungsform

Die E-Prüfung ist eine online-basierte Prüfung an Ihrem PC/Laptop. Sie dauert ca. 1,5 Std.

Der Zugang erfolgt über die Lernumgebung. Die Prüfung kann in einem vertrauten Umfeld und zu einem selbstgewählten Zeitpunkt absolviert werden.

Das Besondere an der Prüfung ist, dass das Ergebnis unmittelbar nach Abschluss der Prüfung angezeigt wird. Bei erfolgreichem Bestehen wird ein Zertifikat der Haufe Akademie entsprechend dem Prüfungsergebnis ausgestellt.

### Inhalte

## Modul 1: Grundlagen des Zollrechts: Einsteigerkurs für erfolgreiche Zollabwicklung

### Herausforderungen und Risiken im Außenhandel

- Einführung (Begrifflichkeiten, Zuständigkeit der deutschen Zollverwaltung, Abgrenzung der Themen (Zollrecht, Außenwirtschaftsrecht, Warenursprung und Präferenzen)).
- Risiken im Bereich Zoll und Außenhandel.
- Beteiligte Geschäftsbereiche und deren Funktion für Außenhandelsprozesse.
- Überblick Gesetzesgrundlagen.

### Operative Zollabwicklung und Zoll-Abgaben

- Grundlagen der Warenein- und ausfuhr (Ablauf, Überführung in den freien Verkehr, Ausfuhrverfahren, Vereinfachungen).
- Überblick Zollverfahren (Lagerung, Veredelung, Verwendung, Versand).
- ATLAS – IZA (Internet-Zollanmeldung) – IAA-Plus.
- Die Einfuhrzollanmeldung (u.a. Broker Management, Compliance u. Kontrollen im Unternehmen).
- Die Ausfuhranmeldung (u.a. Broker Management, Compliance u. Kontrollen im Unternehmen).
- Beteiligte im Ein- und Ausfuhrverfahren.
- Felder der Zollanmeldung im Überblick (u.a. Anmelder, Vertreter, Warenbezeichnung, Art des Geschäfts usw.).
- Überblick Zollwert (Bedeutung für Zollprüfungen!).
- Die Zolltarifnummer und deren Bedeutung.
- Zollrechtliche Unterlagen (u.a. Einfuhrabgabenbescheid, Ausfuhranmeldung/Ausgangsvermerk, Unterlagencodierungen).
- Verbote und Beschränkungen.
- Innerbetriebliche Verantwortlichkeiten.

### Überblick Exportkontrolle

- Grundbegriffe und Zuständigkeiten.
- Gegenstand der Exportkontrolle (Güter, Länder u. Personen/Organisationen.)
- Gelistete Güter (u.a. Dual-Use).
- Embargos/Sanktionen.
- Exportkontrolle: Automatisierungsmöglichkeiten.

### Zolltarifizierung und zollrechtliche Stammdaten

- Bedeutung des Zolltarifs für den nationalen und internationalen Handel.
- Aufbau und Struktur des Zolltarifs.
- Wichtige Begrifflichkeiten (u.a. Harmonisiertes System, TARIC, Kombinierte Nomenklatur).
- Die allgemeinen Vorschriften (AV) zum Harmonisiertem System.
- Best Practices für die richtige Anwendung des Zolltarifs (u.a. Hilfsmittel und Datenbanken zur Ermittlung von Zolltarifnummern).
- Einreihung von Teilen und Zubehör.
- Die verbindliche Zolltarifnummer (vZTA).
- Erfassung und Pflege von zollrechtlichen Stammdaten.
- Folgen bei falscher Einreihung.
- Einsatz von KI bei der zolltariflichen Einreihung

### Präferenzmanagement im Unternehmen

- Ursprungsbegriff und Abgrenzung („Made in“, „präferenzierter Ursprung“).
- Nicht-Präferenzierter Ursprung.
- Präferenzen als Wettbewerbs- und Zollvorteil (neue Absatzmärkte für dein Unternehmen).
- Ursprungspräferenz und Ursprungssystematik (u.a. Freiverkehrspräferenz vs. Ursprungspräferenz).
- Präferenzermittlung mittels Ursprungsregeln.
- Förmliche und nichtförmliche Präferenznachweise.
- Die Lieferantenerklärung.
- Aufbewahrung von präferenziellen Unterlagen.
- Risiken bei fehlerhafter Ausstellung von Präferenznachweisen.
- Präferenzkalkulation in der Praxis.
- Präferenzrecht für Fortgeschrittene (u.a. Draw-Back, Territorialprinzip, Direktbeförderung).
- Kumulierung im Bereich von bilateralen und diagonalen Freihandelsabkommen.
- Vereinfachungen im Präferenzrecht (u.a. ermächtigter und registrierter Ausführer).
- Automatisierungsmöglichkeiten bei der Ermittlung von Präferenzen im Unternehmen.

## Modul 2: Zollexperte: Operative Zollabwicklung im Unternehmen

#### Zollmanagement und Zollverfahren

- Überblick Zollverfahren und zollrechtliche Vereinfachungen (u.a. Vereinfachte Zollanmeldung, Zahlungsaufschub, verbindliche Auskünfte).
- Zollrechtliche Veredelungsverkehre in der Praxis (aktive und passive Veredelung).
- Zollrechtliche Versandverfahren.
- Zoll-IT in der praktischen Anwendung.

#### Compliance im Bereich des Außenhandels

- Organisation der Zollangelegenheiten im Unternehmen.
- Verantwortlichkeiten und Haftung.
- Status „zugelassene Wirtschaftsbeteiligte (AEO)“ und seine Vorteile.
- Schnittstelle zu anderen Unternehmensbereichen (u.a. Umsatzsteuer).
- Zoll-KPIs und Controlling.

#### Außenprüfungen durch die Zollverwaltung

- Allgemeines zu Außenprüfungen (Zuständigkeit, Rechtsgrundlagen, Risiken, Rechte und Pflichten, Abgrenzung Steueraufsicht u. Außenprüfung).
- Vorbereitung auf die Perspektive Unternehmen vs. Perspektive Zollprüfer.
- Durchführung einer Außenprüfung (Prüfungsumfang und Prüfungsgrundsätze, Aufbewahrung von Unterlagen).
- Beendigung einer Außenprüfung (Abschließendes Gespräch vs. förmliche Schlussbesprechung, Prüfungsbericht).
- Handlungsempfehlungen.

### Modul 3: E-Prüfung

## Lernumgebung

In deiner Online-Lernumgebung findest du nach deiner Anmeldung nützliche Informationen, Downloads und Extra-Services zu dieser Qualifizierungsmaßnahme.

## Dein Nutzen

- Fähigkeit, Ursprungsregeln korrekt zu interpretieren und anzuwenden.
- Kompetenz, den Ursprung von Waren zu bestimmen und den korrekten Ursprungsnachweis zu erstellen.
- Kenntnis der relevanten Datenbanken.
- Sichere Ausübung der Position als Zollverantwortliche:r.

## Methoden

Trainer-Input, Fall-/Best-Practice-Beispiele, Checklisten, Diskussion, Erfahrungsaustausch

## Teilnehmer:innenkreis

(zukünftige) Zollverantwortliche im Unternehmen, Mitarbeiter:innen aus den Bereichen Import und Export

## Abschlussprüfung

Die E-Prüfung ist eine online-basierte Prüfung an deinem PC/Laptop. Sie dauert ca. 1,5 Std.  
Zugang zur E-Prüfung erhältst du über deine Lernumgebung.  
Sie kann in einem vertrauten Umfeld und zu einem selbstgewählten Zeitpunkt absolviert werden.  
Das Besondere an der Prüfung ist, dass das Ergebnis unmittelbar nach Abschluss der Prüfung angezeigt wird. Bei erfolgreichem Bestehen wird ein Zertifikat der Haufe Akademie entsprechend dem Prüfungsergebnis ausgestellt.

## Open Badges - Zeige auch digital, was du kannst.

Open Badges sind anerkannte, digitale Teilnahmezertifikate. Diese verifizierbaren Nachweise sind der aktuelle Standard für die Einbindung in Karrierenetzwerken wie z.B. LinkedIn.

Damit zeigst du digital, über welche Kompetenzen du verfügst.

Nach erfolgreichem Abschluss erhältst du von uns ein Open Badge.

Mehr erfahren kannst du unter:

<https://www.haufe-akademie.de/seminare-lehrgaenge/trending-topics/open-badges>



## Referent:in



### Manuel Brucher

Ich bin Trainer und Coach im Bereich Zoll, Außenwirtschaft und Exportkontrolle – mit einem starken Praxisfokus und einem klaren Blick für umsetzbare Lösungen. Mein beruflicher Hintergrund vereint Erfahrung aus Verwaltung, Beratung und Industrie. Dadurch kenne ich sowohl die behördliche Perspektive als auch die operativen Herausforderungen in Unternehmen sehr genau.

Mir geht es nicht um reine Theorie, sondern darum, Sicherheit im Alltag zu schaffen: *Wie setze ich Regelungen sinnvoll um? Wo liegen typische Fehlerquellen? Und wie lassen sich Prozesse pragmatisch und compliant gestalten?*

## Details zur Weiterbildung

### Qualifizierungsprogramm | Online

5 Tage + E-Prüfung  
Zahl der Teilnehmenden begrenzt

### Termine

**04.-20.11.2026****Online-Seminar**

04.-06.11.2026

Live-Online

Mittwoch, 04.11.2026

09:00 Uhr - 17:00 Uhr

Donnerstag, 05.11.2026

09:00 Uhr - 17:00 Uhr

Freitag, 06.11.2026

09:00 Uhr - 17:00 Uhr

**Online-Seminar**

19.-20.11.2026

Live-Online

Donnerstag, 19.11.2026

09:00 Uhr - 17:00 Uhr

Freitag, 20.11.2026

09:00 Uhr - 17:00 Uhr

**14.-29.06.2027****Online-Seminar**

14.-16.06.2027

Live-Online

Montag, 14.06.2027

09:00 Uhr - 17:00 Uhr

Dienstag, 15.06.2027

09:00 Uhr - 17:00 Uhr

Mittwoch, 16.06.2027

09:00 Uhr - 17:00 Uhr

**Online-Seminar**

28.-29.06.2027

Live-Online

Montag, 28.06.2027

09:00 Uhr - 17:00 Uhr

Dienstag, 29.06.2027

09:00 Uhr - 17:00 Uhr

Aktuelle Termine und weitere Informationen findest du unter [www.haufe-akademie.de/35232](http://www.haufe-akademie.de/35232)

**Teilnahmegebühr**

€ 2.790,- zzgl. MwSt.

€ 3.320,10 inkl. MwSt.

**Deine Anmeldemöglichkeiten**

Online: [www.haufe-akademie.de/35373](http://www.haufe-akademie.de/35373)

E-Mail: [anmelden@haufe-akademie.de](mailto:anmelden@haufe-akademie.de)

Buche deine Weiterbildung einfach und schnell online. Gib sonst bitte unbedingt den Namen des Teilnehmenden und die vollständige Rechnungsanschrift mit Telefonnummer sowie E-Mail-Adresse an.

In unserem Bereich Fragen & Antworten (FAQ) findest du alle Antworten auf die häufigsten Fragen rund um unsere Weiterbildungen:

<https://www.haufe-akademie.de/faqs>

Unsere ausführlichen Teilnahmebedingungen findest du auch im Internet unter [www.haufe-akademie.de/agb](http://www.haufe-akademie.de/agb) oder im Gesamtprogramm.

Die vollständigen Datenschutzbestimmungen findest du unter [www.haufe-akademie.de/datenschutz](http://www.haufe-akademie.de/datenschutz).