

# Generative KI für Entscheider:innen (Präsenz)

## Planung, Integration und Skalierung: KI-Grundlagen, Anwendungsfälle und Umsetzung für den Business-Erfolg

Im Seminar lernst du die Grundlagen der Künstlichen Intelligenz (KI) kennen und erfährst, wie du KI-Arten unterscheidest und gezielt im Unternehmen einsetzt – mit und ohne KI-Agenten. Du steigert die Effizienz durch Prozessautomatisierung, entwickelst innovative KI-Produkte und baust intelligente Suchlösungen für dein Unternehmen auf. Mit erprobten Prompting-Strategien, bewährten Methoden und einem klaren Projektplan wirst du fit für die erfolgreiche Integration von KI – für mehr Effizienz und nachhaltigen Erfolg.

### Inhalte

#### Anwendungsfälle Künstlicher Intelligenz

- Grundlegende Konzepte Künstlicher Intelligenz entlang des KI-Ökosystems.
- Prompt Engineering für ChatGPT & Co. – LLMs verstehen und optimal nutzen.
- Methode zur Identifizierung von Anwendungsfällen entlang der Wertschöpfungskette.
- Best Practices aus unterschiedlichen Bereichen und Worst-Case-Betrachtung.

Weiterbildung nach KI-VO Art. 4 für die Nachweispflicht von KI-Kompetenz

#### Konzeption und Vorbereitung

- Erkennen von potenziellen Anwendungsfällen im Unternehmen bis zur KI-Organisation.
- Identifizierung von Kundensegmenten und passenden KI-Produkten.
- Die notwendige technologische Struktur.
- KI-gestützt arbeiten: So bereitest du Prozesse für die KI-Integration vor.
- Zusammenstellung eines geeigneten Teams.

#### Integration und Evaluation

- Analyse der Wertschöpfungskette sowie der Geschäftsprozesse.
- Definition der *Jobs to be done* sowie die Aufteilung in Aufgabenpakete.
- Erstellung eines Anwendungsportfolios für generative KI.
- Ziele und Erwartungen im KI-Kontext, aber realistisch.
- Schnelles Testen und Skalieren von KI-Ideen.
- Erfolgreiche Integration eines Pilotprojektes.

### Lernumgebung

In deiner Online-Lernumgebung findest du nach deiner Anmeldung nützliche Informationen, Downloads und Extra-Services zu dieser Qualifizierungsmaßnahme.

### Dein Nutzen

- Du verstehst die Konzepte und Definitionen der Künstlichen Intelligenz und erkennst ihre Potenziale.
- Du generierst eigene Ideen für KI-Anwendungen, findest passende Lösungen und testest sie erfolgreich.
- Du kannst ein Anwendungsportfolio erstellen und Entscheidungskriterien festlegen.
- Du verstehst, wie du KI-Lösungen in deine Geschäftsprozesse integrieren, Effizienz steigern und damit Wettbewerbsfähigkeit sichern kannst.
- Du erkennst Risiken und technische Limitierungen von KI und bist auf regulatorische Anforderungen wie den EU AI Act und die DSGVO vorbereitet.
- Du kennst rechtliche Aspekte wie Urheberrecht, Persönlichkeitsrechte und neue Rechte Dritter.

## Methoden

Input, Diskussion, Gruppenarbeit, Experimente in der ChatGPT-Umgebung.

Bitte bring hierfür ein mobiles Endgerät mit, idealerweise einen Laptop oder ein Tablet. Für eine möglichst erfolgreiche Teilnahme empfehlen wir eine Anmeldung bei ChatGPT, Claude und Perplexity. Die Anmeldung sowie die Eingaben erfolgen auf eigene Verantwortung.

## In der Veranstaltung kann folgendes Drittanbieter-Tool eingesetzt werden

### KI-Tools

In diesem ausgewählten Seminar der Haufe Akademie spielen KI-Tools eine wichtige Rolle.

Für ein optimales Lernerlebnis ist bei einigen Tools eine Registrierung erforderlich. Die Registrierung ist freiwillig, eine Teilnahme an diesem Seminar ist auch ohne Registrierung möglich. Die Anbieter der Dienste verarbeiten die Daten in der Regel in eigener Verantwortung. Dies bedeutet, dass sie für die Einhaltung der geltenden Datenschutzbestimmungen und die Sicherheit der Verarbeitung verantwortlich sind. Die Haufe Akademie hat keine vertragliche Beziehung zum Anbieter, und die Teilnehmer:innen müssen selbstständig, z.B. Nutzungsbedingungen zustimmen.

Es wird empfohlen, eine E-Mail-Adresse zu verwenden, die keine Rückschlüsse auf eine Person zulässt.

Details zur Verarbeitung sind in der Datenschutzerklärung des jeweiligen Tools wie z.B. [ChatGPT](#), [Gemini](#), [HeyGen](#), [Perplexity](#) etc. zu finden.

## Teilnehmer:innenkreis

Entscheider:innen, Geschäftsführung, Abteilungsleitende, Bereichsleitende, Verantwortliche für strategische Unternehmensentwicklung, Geschäftsentwicklung und Digitalisierung sowie Projekt- und Programmmanager:innen.

## Open Badges - Zeige auch digital, was du kannst.

Open Badges sind anerkannte, digitale Teilnahmezertifikate. Diese verifizierbaren Nachweise sind der aktuelle Standard für die Einbindung in Karrierenetzwerken wie z.B. LinkedIn.

Damit zeigst du digital, über welche Kompetenzen du verfügst.

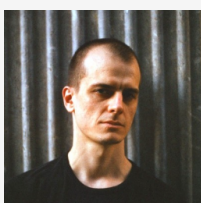
Nach erfolgreichem Abschluss erhältst du von uns ein Open Badge.

Mehr erfahren kannst du unter:

<https://www.haufe-akademie.de/seminare-lehrgaenge/trending-topics/open-badges>



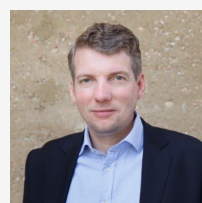
## Trainer:in



### Denys Holovatyi

Anwendung von KI zur Lösung von Geschäftsproblemen.

Ich decke alle Ebenen der Unternehmenshierarchie ab und



### Fabian Winklhofer

AI 5.0 verstehe ich 2026 als Führungsaufgabe: KI ganzheitlich denken, pragmatisch umsetzen. Dafür kombiniere ich Domainwissen, Prozesslogik und KI-Kompetenz zu

befähige jede Gruppe (Führungskräfte, Manager, Mitarbeiter) für ihre spezifischen Ziele und Bedürfnisse.

Meine Workshops sind zu 100% anwendungsorientiert – die Teilnehmer kommen mit nahezu keinen Vorkenntnissen und gehen mit praktischem Wissen und einem klaren Aktionsplan heraus.

einem klaren Vorgehen – von Use Case und Tool-Auswahl bis zu Prompting-Strategien und KI-Workflows – mit oder ohne "n8n". „Einmal alles bitte!“ bedeutet: kompaktes, transferstarkes Upskilling und Integration der passenden KI-Technologien in Prozesse und Kommunikation. KI-Anwender verlassen meine Schulungen als KI-Entscheider.

## Details zur Weiterbildung

### Training | Präsenz

2 Tage  
Zahl der Teilnehmenden begrenzt

### Termine

**02.-03.12.2026**

Düsseldorf/Neuss

#### Veranstaltungsort

Dorint Kongresshotel Düsseldorf  
/Neuss

#### Tage & Uhrzeit

Mittwoch, 02.12.2026

09:00 Uhr - 17:00 Uhr

Donnerstag, 03.12.2026

09:00 Uhr - 17:00 Uhr

Aktuelle Termine und weitere Informationen findest du unter [www.haufe-akademie.de/35431](http://www.haufe-akademie.de/35431)

### Teilnahmegebühr

**€ 1.540,- zzgl. MwSt.**

€ 1.832,60 inkl. MwSt.

Die angegebene Teilnahmegebühr beinhaltet

- ein gemeinsames Mittagessen pro vollem Seminartag,
- Pausenverpflegung und
- umfangreiche Arbeitsunterlagen.

Die Übernachtungskosten im Hotel werden von den Teilnehmenden direkt mit dem Hotel abgerechnet. Für die Hotelbuchung findest du in deiner Lernumgebung ein Reservierungsformular.

## Deine Anmeldemöglichkeiten

Online: [www.haufe-akademie.de/35431](http://www.haufe-akademie.de/35431)

E-Mail: [anmelden@haufe-akademie.de](mailto:anmelden@haufe-akademie.de)

Buche deine Weiterbildung einfach und schnell online. Gib sonst bitte unbedingt den Namen des Teilnehmenden und die vollständige Rechnungsanschrift mit Telefonnummer sowie E-Mail-Adresse an.

In unserem Bereich Fragen & Antworten (FAQ) findest du alle Antworten auf die häufigsten Fragen rund um unsere Weiterbildungen:

<https://www.haufe-akademie.de/faqs>

Unsere ausführlichen Teilnahmebedingungen findest du auch im Internet unter [www.haufe-akademie.de/agb](http://www.haufe-akademie.de/agb) oder im Gesamtprogramm.

Die vollständigen Datenschutzbestimmungen findest du unter [www.haufe-akademie.de/datenschutz](http://www.haufe-akademie.de/datenschutz).

### **Haufe Akademie GmbH & Co. KG**

Munzinger Straße 9, 79111 Freiburg, [www.haufe-akademie.de](http://www.haufe-akademie.de), Beratung: Tel.: +49 761 595339-00, [service@haufe-akademie.de](mailto:service@haufe-akademie.de)

# Generative KI für Entscheider:innen (Live-Online)

## Planung, Integration und Skalierung: KI-Grundlagen, Anwendungsfälle und Umsetzung für den Business-Erfolg

Im Seminar lernst du die Grundlagen der Künstlichen Intelligenz (KI) kennen und erfährst, wie du KI-Arten unterscheidest und gezielt im Unternehmen einsetzt – mit und ohne KI-Agenten. Du steigert die Effizienz durch Prozessautomatisierung, entwickelst innovative KI-Produkte und baust intelligente Suchlösungen für dein Unternehmen auf. Mit erprobten Prompting-Strategien, bewährten Methoden und einem klaren Projektplan wirst du fit für die erfolgreiche Integration von KI – für mehr Effizienz und nachhaltigen Erfolg.

### Inhalte

#### Anwendungsfälle Künstlicher Intelligenz

- Grundlegende Konzepte Künstlicher Intelligenz entlang des KI-Ökosystems.
- Prompt Engineering für ChatGPT & Co. – LLMs verstehen und optimal nutzen.
- Methode zur Identifizierung von Anwendungsfällen entlang der Wertschöpfungskette.
- Best Practices aus unterschiedlichen Bereichen und Worst-Case-Betrachtung.

Weiterbildung nach KI-VO Art. 4 für die Nachweispflicht von KI-Kompetenz

#### Konzeption und Vorbereitung

- Erkennen von potenziellen Anwendungsfällen im Unternehmen bis zur KI-Organisation.
- Identifizierung von Kundensegmenten und passenden KI-Produkten.
- Die notwendige technologische Struktur.
- KI-gestützt arbeiten: So bereitest du Prozesse für die KI-Integration vor.
- Zusammenstellung eines geeigneten Teams.

#### Integration und Evaluation

- Analyse der Wertschöpfungskette sowie der Geschäftsprozesse.
- Definition der *Jobs to be done* sowie die Aufteilung in Aufgabenpakete.
- Erstellung eines Anwendungsportfolios für generative KI.
- Ziele und Erwartungen im KI-Kontext, aber realistisch.
- Schnelles Testen und Skalieren von KI-Ideen.
- Erfolgreiche Integration eines Pilotprojektes.

### Lernumgebung

In deiner Online-Lernumgebung findest du nach deiner Anmeldung nützliche Informationen, Downloads und Extra-Services zu dieser Qualifizierungsmaßnahme.

### Dein Nutzen

- Du verstehst die Konzepte und Definitionen der Künstlichen Intelligenz und erkennst ihre Potenziale.
- Du generierst eigene Ideen für KI-Anwendungen, findest passende Lösungen und testest sie erfolgreich.
- Du kannst ein Anwendungsportfolio erstellen und Entscheidungskriterien festlegen.
- Du verstehst, wie du KI-Lösungen in deine Geschäftsprozesse integrieren, Effizienz steigern und damit Wettbewerbsfähigkeit sichern kannst.
- Du erkennst Risiken und technische Limitierungen von KI und bist auf regulatorische Anforderungen wie den EU AI Act und die DSGVO vorbereitet.
- Du kennst rechtliche Aspekte wie Urheberrecht, Persönlichkeitsrechte und neue Rechte Dritter.

## Methoden

Input, Diskussion, Gruppenarbeit, Experimente in der ChatGPT-Umgebung.

Bitte bring hierfür ein mobiles Endgerät mit, idealerweise einen Laptop oder ein Tablet. Für eine möglichst erfolgreiche Teilnahme empfehlen wir eine Anmeldung bei ChatGPT, Claude und Perplexity. Die Anmeldung sowie die Eingaben erfolgen auf eigene Verantwortung.

## In der Veranstaltung kann folgendes Drittanbieter-Tool eingesetzt werden

### KI-Tools

In diesem ausgewählten Seminar der Haufe Akademie spielen KI-Tools eine wichtige Rolle.

Für ein optimales Lernerlebnis ist bei einigen Tools eine Registrierung erforderlich. Die Registrierung ist freiwillig, eine Teilnahme an diesem Seminar ist auch ohne Registrierung möglich. Die Anbieter der Dienste verarbeiten die Daten in der Regel in eigener Verantwortung. Dies bedeutet, dass sie für die Einhaltung der geltenden Datenschutzbestimmungen und die Sicherheit der Verarbeitung verantwortlich sind. Die Haufe Akademie hat keine vertragliche Beziehung zum Anbieter, und die Teilnehmer:innen müssen selbstständig, z.B. Nutzungsbedingungen zustimmen.

Es wird empfohlen, eine E-Mail-Adresse zu verwenden, die keine Rückschlüsse auf eine Person zulässt.

Details zur Verarbeitung sind in der Datenschutzerklärung des jeweiligen Tools wie z.B. [ChatGPT](#), [Gemini](#), [HeyGen](#), [Perplexity](#) etc. zu finden.

## Teilnehmer:innenkreis

Entscheider:innen, Geschäftsführung, Abteilungsleitende, Bereichsleitende, Verantwortliche für strategische Unternehmensentwicklung, Geschäftsentwicklung und Digitalisierung sowie Projekt- und Programmmanager:innen.

## Open Badges - Zeige auch digital, was du kannst.

Open Badges sind anerkannte, digitale Teilnahmezertifikate. Diese verifizierbaren Nachweise sind der aktuelle Standard für die Einbindung in Karrierenetzwerken wie z.B. LinkedIn.

Damit zeigst du digital, über welche Kompetenzen du verfügst.

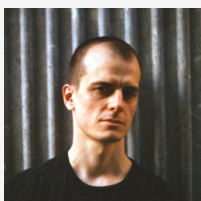
Nach erfolgreichem Abschluss erhältst du von uns ein Open Badge.

Mehr erfahren kannst du unter:

<https://www.haufe-akademie.de/seminare-lehrgaenge/trending-topics/open-badges>



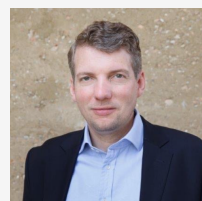
## Trainer:in



### Denys Holovatyi

Anwendung von KI zur Lösung von Geschäftsproblemen.

Ich decke alle Ebenen der Unternehmenshierarchie ab und



### Fabian Winklhofer

AI 5.0 verstehe ich 2026 als Führungsaufgabe: KI ganzheitlich denken, pragmatisch umsetzen. Dafür kombiniere ich Domainwissen, Prozesslogik und KI-Kompetenz zu

befähige jede Gruppe (Führungskräfte, Manager, Mitarbeiter) für ihre spezifischen Ziele und Bedürfnisse.

Meine Workshops sind zu 100% anwendungsorientiert – die Teilnehmer kommen mit nahezu keinen Vorkenntnissen und gehen mit praktischem Wissen und einem klaren Aktionsplan heraus.

einem klaren Vorgehen – von Use Case und Tool-Auswahl bis zu Prompting-Strategien und KI-Workflows – mit oder ohne "n8n". „Einmal alles bitte!“ bedeutet: kompaktes, transferstarkes Upskilling und Integration der passenden KI-Technologien in Prozesse und Kommunikation. KI-Anwender verlassen meine Schulungen als KI-Entscheider.

## Details zur Weiterbildung

### Training | Online

2 Tage  
Zahl der Teilnehmenden begrenzt

### Starttermine

#### 17.-18.09.2026

Live-Online  
**Durchführung**  
zoom

#### Modulzeiten

Donnerstag, 17.09.2026  
09:00 Uhr - 17:00 Uhr  
Freitag, 18.09.2026  
09:00 Uhr - 17:00 Uhr

#### 22.-23.02.2027

Live-Online  
**Durchführung**  
zoom

#### Modulzeiten

Montag, 22.02.2027  
09:00 Uhr - 17:00 Uhr  
Dienstag, 23.02.2027  
09:00 Uhr - 17:00 Uhr

Aktuelle Termine und weitere Informationen findest du unter [www.haufe-akademie.de/35432](http://www.haufe-akademie.de/35432)

### Teilnahmegebühr

€ 1.540,- zzgl. MwSt.  
€ 1.832,60 inkl. MwSt.

## Deine Anmeldemöglichkeiten

Online: [www.haufe-akademie.de/35431](http://www.haufe-akademie.de/35431)

E-Mail: [anmelden@haufe-akademie.de](mailto:anmelden@haufe-akademie.de)

Buche deine Weiterbildung einfach und schnell online. Gib sonst bitte unbedingt den Namen des Teilnehmenden und die vollständige Rechnungsanschrift mit Telefonnummer sowie E-Mail-Adresse an.

In unserem Bereich Fragen & Antworten (FAQ) findest du alle Antworten auf die häufigsten Fragen rund um unsere Weiterbildungen:

<https://www.haufe-akademie.de/faqs>

Unsere ausführlichen Teilnahmebedingungen findest du auch im Internet unter [www.haufe-akademie.de/agb](http://www.haufe-akademie.de/agb) oder im Gesamtprogramm.

Die vollständigen Datenschutzbestimmungen findest du unter [www.haufe-akademie.de/datenschutz](http://www.haufe-akademie.de/datenschutz).

### Haufe Akademie GmbH & Co. KG

Munzinger Straße 9, 79111 Freiburg, [www.haufe-akademie.de](http://www.haufe-akademie.de), Beratung: Tel.: +49 761 595339-00, [service@haufe-akademie.de](mailto:service@haufe-akademie.de)