

Umgang mit persönlichen Krisensituationen von Mitarbeitenden

Herausfordernde Lebenslagen begleiten und mentale Gesundheit unterstützen

Schnelle Veränderungen und wachsende Herausforderungen in Beruf und Privatleben erhöhen den Druck auf unsere mentale Belastbarkeit. Besonders in akuten Krisensituationen fällt es uns schwer, unsere Leistungsfähigkeit und Lebensqualität aufrechtzuerhalten. Häufig bringen Mitarbeitende daher private Belastungen in den Arbeitsalltag mit, während zugleich die Bedürfnisse nach professioneller Unterstützung im Arbeitsumfeld zunehmen. Dieses Seminar bietet einen geschützten Raum, um sich intensiv mit der Begleitung und Bewältigung von Krisen auseinanderzusetzen. Lerne, Veränderungen zu verstehen, empathisch und verständnisvoll zu begleiten, die eigene mentale Gesundheit zu stärken und Mitarbeitende gezielt zu fördern.

Inhalte

Psychoedukation: Verstehen, was Krise bedeutet

- Unterschiedliche Krisentypen: Von akuten bis vorhersehbaren Ereignissen.
- Lebensphasenorientierte Personalpolitik nach Rump & Eilers.
- Wichtigkeit des „Nicht-Wegschiebens“.
- Individualität herausstellen: der Mensch als Teil einer Organisation.

Krisenmanagement als Teil von Change-Prozessen

- Veränderungen bedeuten Abschied und Trauer und umgekehrt.
- Unterschiedliche, individuelle Wahrnehmung von Veränderung.
- Individuelle Auswirkungen betrachten.

Krisenmanagement als Teil des Betrieblichen Gesundheitsmanagements (BGM) – Prävention

- Akut – Was ist passiert? Und welche Maßnahmen stehen an?
- Präventiv – Vorbereitet sein auf das, was kommen kann.
- Zahlen, Daten, Fakten: Fehlzeitenreport und Statistiken.
- Unterstützungsmöglichkeiten intern wie extern, z.B. Betriebsrat, Arbeitsmediziner:innen, psychosoziale Beratungsstellen.
- Mitarbeiterbindung im demografischen Wandel mit Fachkräftemangel.

Rechtliche Rahmenbedingungen, Betriebsvereinbarungen und interne Leitfäden

- Freistellungsoptionen.
- Regelung bei Krankmeldungen, gesetzliche Urlaubstage im Krisenfall und Co.

Handlungsoptionen und Gesprächsführung

- Rollenklärung im akuten Fall einer Krisensituation und die Vorbereitung darauf.
- Empathische Gesprächsbegleitung.
- Führungskräfte und ihre Aufgaben.

Systemischer Blick auf die eigene Lebens- und Arbeitssituation

- Standortbestimmung.
- Möglichkeiten der Begleitung.
- Werkzeugkoffer und Tools.
- Das „Innere Team“ und äußere Einflussfaktoren.
- Funktionieren müssen – wollen – dürfen.

Lernumgebung

In deiner Online-Lernumgebung findest du nach deiner Anmeldung nützliche Informationen, Downloads und Extra-Services zu dieser Qualifizierungsmaßnahme.

Dein Nutzen

- Erhalte wertvollen Input, tausche dich mit anderen über bereits gemachte Erfahrungen aus dem eigenen Leben aus und bekomme Sicherheit, Kraft und Stärke für den künftigen Umgang mit Krisen- und Veränderungssituationen.
- Lerne, mit dem Thema in einem professionellen Rahmen umzugehen und erarbeite Möglichkeiten zur eigenen Krisenbewältigung und der in der eigenen Organisation, erweitere deinen Horizont und deine Handlungsmöglichkeiten zu einem gesellschaftlich und geschäftlich wachsenden Thema.

Methoden

Das Training und dein Trainingserfolg leben ganz wesentlich davon, dass du dich als Person offen einbringst, austauschst und selbst reflektierst.

Trainer:innen-Input, Gruppen- und Einzelübungen, Best-Practice-Beispiele, Arbeitshilfen, Diskussion, Erfahrungsaustausch, Praxis-Workshop.

Teilnehmer:innenkreis

Fach- und Führungskräfte, Betriebsräte, Fachkräfte aus der Arbeitssicherheit und Arbeitsmedizin, Personaler:innen, HR-Manager:innen sowie andere, interessierte Personen.

Open Badges - Zeige auch digital, was du kannst.

Open Badges sind anerkannte, digitale Teilnahmezertifikate. Diese verifizierbaren Nachweise sind der aktuelle Standard für die Einbindung in Karrierenetzwerken wie z.B. LinkedIn.

Damit zeigst du digital, über welche Kompetenzen du verfügst.

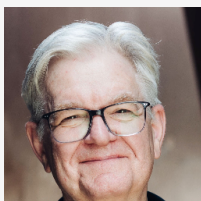
Nach erfolgreichem Abschluss erhältst du von uns ein Open Badge.

Mehr erfahren kannst du unter:

<https://www.haufe-akademie.de/seminare-lehrgaenge/trending-topics/open-badges>



Referent:innen

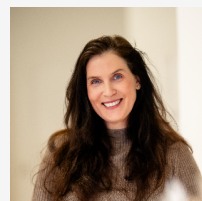


Harald Hildwein

Für mich sind die Menschen und ihre Beziehungen das, was zählt.

Meine Neugier auf Menschen motiviert zu meiner Arbeit und in meinem Beruf kann ich Menschen unterstützen - gleich wohin ihr Weg auch gehen wird.

Durch meine Lebenserfahrung und meine vielfältige Berufserfahrung ist es mir möglich, auf jede:n individuell einzugehen, unabhängig von meiner jeweiligen Rolle als Trainer, Teamcoach, Coach oder Mediator.



Kerstin Leyendecker

Mein Name ist Kerstin Leyendecker. Geboren wurde ich 1977 in Düsseldorf. Als selbstständige Beraterin und als Coach und Trainerin bin ich Expertin in Themen um das Miteinander in Systemen - also überall dort, wo Menschen miteinander kommunizieren und agieren. Ich begleite Sie und hole Sie genau da ab, wo Sie stehen! Ich liebe es, in die Themen und Geschichten von Menschen eintauchen zu dürfen. Körper, Geist und Seele gehören zusammen genauso wie ein ganzheitlicher Blick auf das Berufs- und Privatleben, um alle Ressourcen

ausschöpfen und alle Potentiale entfalten zu können.

Details zur Weiterbildung

Seminar | Präsenz

2 Tage

Termine & Orte

23.-24.06.2026

Berlin

Veranstaltungsort

centrovital Hotel

Tage & Uhrzeit

Dienstag, 23.06.2026

10:00 Uhr - 18:00 Uhr

Mittwoch, 24.06.2026

09:00 Uhr - 16:30 Uhr

02.-03.12.2026

München/Eching

Veranstaltungsort

Olymp Munich

Tage & Uhrzeit

Mittwoch, 02.12.2026

10:00 Uhr - 18:00 Uhr

Donnerstag, 03.12.2026

09:00 Uhr - 16:30 Uhr

08.-09.03.2027

Hamburg/Bergedorf

Veranstaltungsort

H4 Hotel

Tage & Uhrzeit

Montag, 08.03.2027

10:00 Uhr - 18:00 Uhr

Dienstag, 09.03.2027

09:00 Uhr - 16:30 Uhr

Aktuelle Termine und weitere Informationen findest du unter www.haufe-akademie.de/41372

Teilnahmegebühr

€ 1.490,- zzgl. MwSt.

€ 1.773,10 inkl. MwSt.

Die angegebene Teilnahmegebühr beinhaltet

- ein gemeinsames Mittagessen pro vollem Seminartag,
- Pausenverpflegung und
- umfangreiche Arbeitsunterlagen.

Die Übernachtungskosten im Hotel werden von den Teilnehmenden direkt mit dem Hotel abgerechnet. Für die Hotelbuchung findest du in deiner Lernumgebung ein Reservierungsformular.

Deine Anmeldemöglichkeiten

Online: www.haufe-akademie.de/41372

E-Mail: anmelden@haufe-akademie.de

Buche deine Weiterbildung einfach und schnell online. Gib sonst bitte unbedingt den Namen des Teilnehmenden und die vollständige Rechnungsanschrift mit Telefonnummer sowie E-Mail-Adresse an.

In unserem Bereich Fragen & Antworten (FAQ) findest du alle Antworten auf die häufigsten Fragen rund um unsere Weiterbildungen:

<https://www.haufe-akademie.de/faqs>

Unsere ausführlichen Teilnahmebedingungen findest du auch im Internet unter www.haufe-akademie.de/agb oder im Gesamtprogramm.

Die vollständigen Datenschutzbestimmungen findest du unter www.haufe-akademie.de/datenschutz.

Haufe Akademie GmbH & Co. KG

Munzinger Straße 9, 79111 Freiburg, www.haufe-akademie.de, Beratung: Tel.: +49 761 595339-00, service@haufe-akademie.de