

KI-Use Cases: Anwendungsfälle identifizieren, Potenziale nutzen

Effizienter Arbeiten durch gezielte Nutzung von Künstlicher Intelligenz

In diesem Training lernst du, wie du Künstliche Intelligenz (KI) und Generative Künstliche Intelligenz (GenAI) gezielt in deinem Unternehmen und deinen persönlichen Arbeitsprozessen einsetzen kannst. Du erhältst einen Überblick über relevante Anwendungsfälle und erfährst, wie du die Technologie strategisch nutzen kannst, um effizienter zu arbeiten. Wir zeigen dir, welche Fragen wichtig sind und wie die Bausteine einer erfolgreichen Technologienutzung zusammenhängen. Use Cases und Problemdefinitionen werden strategisch eingebettet, um sicherzustellen, dass die KI-Anwendungen gezielt auf deine Geschäftsprobleme ausgerichtet sind und den größtmöglichen Mehrwert bieten.

Inhalte

Einführung in KI und GenAI

- Definition und Abgrenzung von KI, maschinellem Lernen und generativer KI.
- Überblick über aktuelle Trends und Entwicklungen.

Technologien, Tools & Automatisierungspotenziale

- Mögliche Anwendungen aktueller KI-basierter Tools im Unternehmenskontext.
- Automatisierungspotenziale durch CustomGPTs & Copilot Agents, z.B. Berichtserstellung, Prozessvorlagen oder interne Kommunikation.

Use Cases in anderen Unternehmen

- Beispiele von Use Cases in verschiedenen Unternehmensfunktionen, wie z.B. Automatisierung von Kundenanfragen (Sales), optimierte Feedback- und Mitarbeiterentwicklungsprozesse (HR) oder effizientes Projektmanagement (PMO).

Eigene Use Case Identifikation

- Herausforderungen und Engpässe im täglichen Arbeitsumfeld erkennen.
- Strukturierte Beschreibung der Use Cases mit der Use Case Canvas.
- Lösungsansätze mithilfe von GenAI erarbeiten.

Weiterbildung nach KI-VO Art. 4 für die Nachweispflicht von KI-Kompetenz

Lernumgebung

In deiner Online-Lernumgebung findest du nach deiner Anmeldung nützliche Informationen, Downloads und Extra-Services zu dieser Qualifizierungsmaßnahme.

Dein Nutzen

- Fundiertes Verständnis der Möglichkeiten von KI und GenAI.
- Wertvolle Impulse, die du direkt in deinem Unternehmen anwenden kannst.
- Raum für Austausch und die gemeinsame Analyse von Unternehmensproblemen, die durch KI gelöst werden können.
- Erarbeitung konkreter Anwendungsfälle, die als direkte Werttreiber in deinem Unternehmen dienen können.

Methoden

- Interaktiver Vortrag.
- Gruppenarbeit und Praxisworkshops.
- Diskussion und Feedback.

In der Veranstaltung kann folgendes Drittanbieter-Tool eingesetzt werden

KI-Tools

In diesem ausgewählten Seminar der Haufe Akademie spielen KI-Tools eine wichtige Rolle.

Für ein optimales Lernerlebnis ist bei einigen Tools eine Registrierung erforderlich. Die Registrierung ist freiwillig, eine Teilnahme an diesem Seminar ist auch ohne Registrierung möglich. Die Anbieter der Dienste verarbeiten die Daten in der Regel in eigener Verantwortung. Dies bedeutet, dass sie für die Einhaltung der geltenden Datenschutzbestimmungen und die Sicherheit der Verarbeitung verantwortlich sind. Die Haufe Akademie hat keine vertragliche Beziehung zum Anbieter, und die Teilnehmer:innen müssen selbstständig, z.B. Nutzungsbedingungen zustimmen.

Es wird empfohlen, eine E-Mail-Adresse zu verwenden, die keine Rückschlüsse auf eine Person zulässt.

Details zur Verarbeitung sind in der Datenschutzerklärung des jeweiligen Tools wie z.B. [ChatGPT](#), [Gemini](#), [HeyGen](#), [Perplexity](#) etc. zu finden.

Teilnehmer:innenkreis

Führungskräfte, Entscheider:innen, IT-Manager:innen, Fachkräfte und KI-Enthusiast:innen, die ihre Abteilung verbessern möchten und für die Einführung von KI- und GenAI-Technologien verantwortlich sind oder diese in ihrem Unternehmen umsetzen wollen.

Diese Veranstaltung ist auch als Modul buchbar von:

[Ready for KI: das Kompetenzprogramm für Führungskräfte](#)

Open Badges - Zeige auch digital, was du kannst.

Open Badges sind anerkannte, digitale Teilnahmezertifikate. Diese verifizierbaren Nachweise sind der aktuelle Standard für die Einbindung in Karrierenetzwerken wie z.B. LinkedIn.

Damit zeigst du digital, über welche Kompetenzen du verfügst.

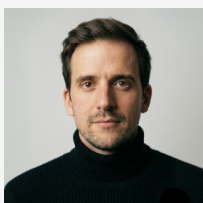
Nach erfolgreichem Abschluss erhältst du von uns ein Open Badge.

Mehr erfahren kannst du unter:

<https://www.haufe-akademie.de/seminare-lehrgaenge/trending-topics/open-badges>



Trainer:in



Thilo Deimel-Trost

Als Strategieberater mit über acht Jahren Erfahrung navigiere ich Unternehmen durch die Zukunft der KI – von Generativer KI bis hin zu autonomen KI-Agenten und intelligenten Workflow-Automations. Praxis im Fokus: Statt abstrakter Theorie entwickle ich

maßgeschneiderte Trainings, die zeigen, wie komplexe Unternehmensprozesse durch KI-Agenten und Tools wie Claude, Copilot / Power Automate intelligent automatisiert werden. Meine Leidenschaft liegt darin, Teams zu befähigen, von einfachen Prompts bis hin zu vollautomatisierten Workflows die gesamte Bandbreite der KI zu nutzen und durch Change Management nachhaltige Transformationen zu erreichen.

Details zur Weiterbildung

Seminar | Online

1 Tag

Zahl der Teilnehmenden begrenzt

Starttermine

07.09.2026

Live-Online

Durchführung

zoom

Modulzeiten

Montag, 07.09.2026

09:00 Uhr - 17:00 Uhr

01.12.2026

Live-Online

Durchführung

zoom

Modulzeiten

Dienstag, 01.12.2026

09:00 Uhr - 17:00 Uhr

26.02.2027

Live-Online

Durchführung

zoom

Modulzeiten

Freitag, 26.02.2027

09:00 Uhr - 17:00 Uhr

Aktuelle Termine und weitere Informationen findest du unter www.haufe-akademie.de/41514

Teilnahmegebühr

€ 840,- zzgl. MwSt.

€ 999,60 inkl. MwSt.

Deine Anmeldemöglichkeiten

Online: www.haufe-akademie.de/41514

E-Mail: anmelden@haufe-akademie.de

Buche deine Weiterbildung einfach und schnell online. Gib sonst bitte unbedingt den Namen des Teilnehmenden und die vollständige Rechnungsanschrift mit Telefonnummer sowie E-Mail-Adresse an.

In unserem Bereich Fragen & Antworten (FAQ) findest du alle Antworten auf die häufigsten Fragen rund um unsere Weiterbildungen:

<https://www.haufe-akademie.de/faqs>

Unsere ausführlichen Teilnahmebedingungen findest du auch im Internet unter www.haufe-akademie.de/agb oder im Gesamtprogramm.

Die vollständigen Datenschutzbestimmungen findest du unter www.haufe-akademie.de/datenschutz.

Haufe Akademie GmbH & Co. KG

Munzinger Straße 9, 79111 Freiburg, www.haufe-akademie.de, Beratung: Tel.: +49 761 595339-00, service@haufe-akademie.de