

Strategische Personalentwicklung (Präsenz)

Von der Schulungsorganisation zur wirksamen und unternehmensweiten

Personalentwicklungsstrategie

Strategische Personalentwicklung ist kein Selbstzweck, sie ist ein Business Enabler. In dieser zweitägigen Veranstaltung entwickelst du Personalentwicklung gezielt aus der Unternehmensstrategie heraus. Du lernst, wie du mit Business-Verständnis, Daten und professionellem Stakeholder-Management wirksame Personalentwicklungsstrategien gestaltest, die nachweislich Wirkung entfalten für Mitarbeitende, Führungskräfte und Organisationen. Du arbeitest dabei konkret an deinen eigenen Herausforderungen und entwickelst Lösungsansätze für deine Rolle als Gestalter:in der Personalentwicklung.

Inhalte

Personalentwicklung strategisch positionieren

- Die Unternehmensstrategie als Ausgangspunkt für die Personalentwicklung.
- Bedeutung der Unternehmenskultur.
- Personalentwicklung als Wertetreiber und Teil der Business-Strategie.
- Rollen und Stakeholder: Geschäftsführung, Führungskräfte, HR Business Partner:innen.
- Personalentwicklung als Transformationsmotor verstehen, Veränderung aktiv vorantreiben, statt nur zu begleiten.

Strategiearchitektur und Konzepte entwickeln

- Systemische Architekturen aufbauen und am eigenen Konzept arbeiten.
- Kompetenzmanagement und Future Skills gezielt integrieren.
- Laufbahn- und Entwicklungsmodelle mit Business Impact.
- Talent Management als strategisches Bindeglied einschließlich Schnittstellen zu Recruiting, Nachfolgeplanung und Leadership.

Personalentwicklung verankern und wirksam machen

- Multiplikatoren und Führungskräfte aktivieren.
- Lernkultur gezielt entwickeln und nachhaltige Lernstrukturen schaffen statt punktuelleres Lernen.
- Kommunikation: Nutzen sichtbar machen nach innen und außen.
- Verankerung in HR-Kernprozesse wie Recruiting, Onboarding, Performance.
- Personalentwicklung als verbindlichen Teil des HR- und Führungsalltags etablieren.

Wirkung und Steuerung

- KPI-Systeme, Dashboards und Controlling (ROI).
- Datengetriebene Entscheidungen in der Personalentwicklung.
- Von reaktiver Steuerung zur strategischen Wirksamkeit.

Trends und Tools

- Exkurs KI in der Personalentwicklung: aktueller Stand, Chancen und Grenzen.
- Learning Ecosystems und selbstgesteuertes Lernen ermöglichen integriertes und individualisiertes Lernen im Flow.

Lernumgebung

In deiner Online-Lernumgebung findest du nach deiner Anmeldung nützliche Informationen, Downloads und Extra-Services zu dieser Qualifizierungsmaßnahme.

Dein Nutzen

- Du entwickelst ein tragfähiges Personalentwicklungskonzept mit klarer Business-Anbindung.
- Du machst Personalentwicklung messbar und steuerbar.

- Du nimmst praxiserprobte Impulse aus erfolgreichen Projekten mit.
- Du gehst mit konkreten Umsetzungsschritten und einer Transfer-Toolbox zurück in deinen Arbeitsalltag.

Methoden

Strategieworkshops zur PE-Ausrichtung, Arbeit an eigenen PE-Fällen und Strategie-Skizzen, Peer-Coaching und kollegiale Beratung, Transfer- und Toolbox mit Vorlagen, Checklisten

Teilnehmer:innenkreis

Für erfahrene Personalentwickler:innen, HR Business Partner:innen, People & Culture Verantwortliche, Talent Manager:innen und Praktiker:innen, die Personalentwicklung unternehmensweit strategisch denken, aufbauen und wirksam verankern wollen.

Open Badges - Zeige auch digital, was du kannst.

Open Badges sind anerkannte, digitale Teilnahmezertifikate. Diese verifizierbaren Nachweise sind der aktuelle Standard für die Einbindung in Karrierenetzwerken wie z.B. LinkedIn.

Damit zeigst du digital, über welche Kompetenzen du verfügst.

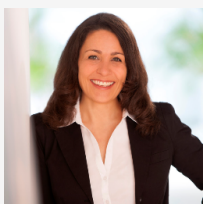
Nach erfolgreichem Abschluss erhältst du von uns ein Open Badge.

Mehr erfahren kannst du unter:

<https://www.haufe-akademie.de/seminare-lehrgaenge/trending-topics/open-badges>



Trainer:in



Iris Skulesch

„Mit den Menschen gestalten und entwickeln“ - das ist mein Motto und gleichzeitig der Schlüssel für erfolgreiche Personal- und Organisationsentwicklung. Nur wer mit statt gegen die Menschen arbeitet, wird langfristig seine Ziele im und mit dem Unternehmen erreichen.

Meine größte Freude ist es, mit Menschen in Organisationen zusammenzuarbeiten, sie zu begleiten und zu entwickeln. Was mich ausmacht? Eine optimistische und positive Herangehensweise, um in Möglichkeiten ziel- und lösungsorientiert zu denken und zu arbeiten.

Details zur Weiterbildung

Seminar | Präsenz

2 Tage

Zahl der Teilnehmenden begrenzt

Termine

16.-17.11.2026

Frankfurt a. M.

Veranstaltungsort

Adina Hotel Frankfurt Neue Oper

Tage & Uhrzeit

Montag, 16.11.2026

09:00 Uhr - 16:30 Uhr

Dienstag, 17.11.2026

09:00 Uhr - 17:00 Uhr

Aktuelle Termine und weitere Informationen findest du unter www.haufe-akademie.de/42232

Teilnahmegebühr

€ 1.440,- zzgl. MwSt.

€ 1.713,60 inkl. MwSt.

Die angegebene Teilnahmegebühr beinhaltet

- ein gemeinsames Mittagessen pro vollem Seminartag,
- Pausenverpflegung und
- umfangreiche Arbeitsunterlagen.

Die Übernachtungskosten im Hotel werden von den Teilnehmenden direkt mit dem Hotel abgerechnet. Für die Hotelbuchung findest du in deiner Lernumgebung ein Reservierungsformular.

Deine Anmeldemöglichkeiten

Online: www.haufe-akademie.de/42232

E-Mail: anmelden@haufe-akademie.de

Buche deine Weiterbildung einfach und schnell online. Gib sonst bitte unbedingt den Namen des Teilnehmenden und die vollständige Rechnungsanschrift mit Telefonnummer sowie E-Mail-Adresse an.

In unserem Bereich Fragen & Antworten (FAQ) findest du alle Antworten auf die häufigsten Fragen rund um unsere Weiterbildungen:

<https://www.haufe-akademie.de/faqs>

Unsere ausführlichen Teilnahmebedingungen findest du auch im Internet unter www.haufe-akademie.de/agb oder im Gesamtprogramm.

Die vollständigen Datenschutzbestimmungen findest du unter www.haufe-akademie.de/datenschutz.

Strategische Personalentwicklung (Live-Online)

Von der Schulungsorganisation zur wirksamen und unternehmensweiten

Personalentwicklungsstrategie

Strategische Personalentwicklung ist kein Selbstzweck, sie ist ein Business Enabler. In dieser zweitägigen Veranstaltung entwickelst du Personalentwicklung gezielt aus der Unternehmensstrategie heraus. Du lernst, wie du mit Business-Verständnis, Daten und professionellem Stakeholder-Management wirksame Personalentwicklungsstrategien gestaltest, die nachweislich Wirkung entfalten für Mitarbeitende, Führungskräfte und Organisationen. Du arbeitest dabei konkret an deinen eigenen Herausforderungen und entwickelst Lösungsansätze für deine Rolle als Gestalter:in der Personalentwicklung.

Inhalte

Personalentwicklung strategisch positionieren

- Die Unternehmensstrategie als Ausgangspunkt für die Personalentwicklung.
- Bedeutung der Unternehmenskultur.
- Personalentwicklung als Wertetreiber und Teil der Business-Strategie.
- Rollen und Stakeholder: Geschäftsführung, Führungskräfte, HR Business Partner:innen.
- Personalentwicklung als Transformationsmotor verstehen, Veränderung aktiv vorantreiben, statt nur zu begleiten.

Strategiearchitektur und Konzepte entwickeln

- Systemische Architekturen aufbauen und am eigenen Konzept arbeiten.
- Kompetenzmanagement und Future Skills gezielt integrieren.
- Laufbahn- und Entwicklungsmodelle mit Business Impact.
- Talent Management als strategisches Bindeglied einschließlich Schnittstellen zu Recruiting, Nachfolgeplanung und Leadership.

Personalentwicklung verankern und wirksam machen

- Multiplikatoren und Führungskräfte aktivieren.
- Lernkultur gezielt entwickeln und nachhaltige Lernstrukturen schaffen statt punktuell Lernen.
- Kommunikation: Nutzen sichtbar machen nach innen und außen.
- Verankerung in HR-Kernprozesse wie Recruiting, Onboarding, Performance.
- Personalentwicklung als verbindlichen Teil des HR- und Führungsalltags etablieren.

Wirkung und Steuerung

- KPI-Systeme, Dashboards und Controlling (ROI).
- Datengetriebene Entscheidungen in der Personalentwicklung.
- Von reaktiver Steuerung zur strategischen Wirksamkeit.

Trends und Tools

- Exkurs KI in der Personalentwicklung: aktueller Stand, Chancen und Grenzen.
- Learning Ecosystems und selbstgesteuertes Lernen ermöglichen integriertes und individualisiertes Lernen im Flow.

Lernumgebung

In deiner Online-Lernumgebung findest du nach deiner Anmeldung nützliche Informationen, Downloads und Extra-Services zu dieser Qualifizierungsmaßnahme.

Dein Nutzen

- Du entwickelst ein tragfähiges Personalentwicklungskonzept mit klarer Business-Anbindung.
- Du machst Personalentwicklung messbar und steuerbar.

- Du nimmst praxiserprobte Impulse aus erfolgreichen Projekten mit.
- Du gehst mit konkreten Umsetzungsschritten und einer Transfer-Toolbox zurück in deinen Arbeitsalltag.

Methoden

Strategieworkshops zur PE-Ausrichtung, Arbeit an eigenen PE-Fällen und Strategie-Skizzen, Peer-Coaching und kollegiale Beratung, Transfer- und Toolbox mit Vorlagen, Checklisten

Teilnehmer:innenkreis

Für erfahrene Personalentwickler:innen, HR Business Partner:innen, People & Culture Verantwortliche, Talent Manager:innen und Praktiker:innen, die Personalentwicklung unternehmensweit strategisch denken, aufbauen und wirksam verankern wollen.

Open Badges - Zeige auch digital, was du kannst.

Open Badges sind anerkannte, digitale Teilnahmezertifikate. Diese verifizierbaren Nachweise sind der aktuelle Standard für die Einbindung in Karrierenetzwerken wie z.B. LinkedIn.

Damit zeigst du digital, über welche Kompetenzen du verfügst.

Nach erfolgreichem Abschluss erhältst du von uns ein Open Badge.

Mehr erfahren kannst du unter:

<https://www.haufe-akademie.de/seminare-lehrgaenge/trending-topics/open-badges>



Trainer:in



Iris Skulesch

„Mit den Menschen gestalten und entwickeln“ - das ist mein Motto und gleichzeitig der Schlüssel für erfolgreiche Personal- und Organisationsentwicklung. Nur wer mit statt gegen die Menschen arbeitet, wird langfristig seine Ziele im und mit dem Unternehmen erreichen.

Meine größte Freude ist es, mit Menschen in Organisationen zusammenzuarbeiten, sie zu begleiten und zu entwickeln. Was mich ausmacht? Eine optimistische und positive Herangehensweise, um in Möglichkeiten ziel- und lösungsorientiert zu denken und zu arbeiten.

Details zur Weiterbildung

Seminar | Online

2 Tage

Zahl der Teilnehmenden begrenzt

Starttermine

02.-03.06.2026

Live-Online

Durchführung

zoom

Modulzeiten

Dienstag, 02.06.2026

09:00 Uhr - 17:00 Uhr

Mittwoch, 03.06.2026

09:00 Uhr - 16:30 Uhr

15.-16.09.2026

Live-Online

Durchführung

zoom

Modulzeiten

Dienstag, 15.09.2026

09:00 Uhr - 17:00 Uhr

Mittwoch, 16.09.2026

09:00 Uhr - 16:30 Uhr

27.-28.01.2027

Live-Online

Durchführung

zoom

Modulzeiten

Mittwoch, 27.01.2027

09:00 Uhr - 17:00 Uhr

Donnerstag, 28.01.2027

09:00 Uhr - 16:30 Uhr

Aktuelle Termine und weitere Informationen findest du unter www.haufe-akademie.de/42422

Teilnahmegebühr

€ 1.440,- zzgl. MwSt.

€ 1.713,60 inkl. MwSt.

Deine Anmeldemöglichkeiten

Online: www.haufe-akademie.de/42232

E-Mail: anmelden@haufe-akademie.de

Buche deine Weiterbildung einfach und schnell online. Gib sonst bitte unbedingt den Namen des Teilnehmenden und die vollständige Rechnungsanschrift mit Telefonnummer sowie E-Mail-Adresse an.

In unserem Bereich Fragen & Antworten (FAQ) findest du alle Antworten auf die häufigsten Fragen rund um unsere Weiterbildungen:

<https://www.haufe-akademie.de/faqs>

Unsere ausführlichen Teilnahmebedingungen findest du auch im Internet unter www.haufe-akademie.de/agb oder im Gesamtprogramm.

Die vollständigen Datenschutzbestimmungen findest du unter www.haufe-akademie.de/datenschutz.