

Psychologie für die Assistenz (Präsenz)

Menschen einschätzen und überzeugen

In der Assistenzrolle sind oft diplomatisches Geschick, Coaching-Fähigkeiten und Vertraulichkeit gefragt. In diesem Spannungsfeld kann es herausfordernd sein, souverän zu bleiben und sich auf die Kernaufgaben zu fokussieren. Das Seminar zeigt, wie psychologisches Wissen gezielt eingesetzt wird, um das eigene Verhalten an unterschiedliche Menschen und Situationen anzupassen. Eine Persönlichkeitsanalyse vor dem Seminar sowie ein einstündiges Telefon-Coaching mit der Trainerin sind in der Teilnahmegebühr enthalten.

Inhalte

Psychologisches Grundverständnis

- Wieso verhalten sich Menschen unterschiedlich?
- Kurzer Einstieg in die Entwicklungspsychologie.
- Persönlichkeit und Erwartungskklärung.

Persönlichkeitstypen kennenlernen und erkennen

- Einführung in ein Persönlichkeitsmodell.
- Unterschiedliche Persönlichkeitstypen erkennen.
- Diagnosefähigkeit erwerben.
- Unterschiedliche Charaktere im Job: Wie auch schwierige Zusammenarbeit gelingt.

Beziehungskompetenz im Business

- Konflikte und Stresssituationen selbstbestimmt und gelassen gestalten.
- Unterschiedliche Charaktere im Job: Wie auch schwierige Zusammenarbeit gelingt.

Mit der PIKODE-Methode schwierige (Konflikt-)Situationen selbstbestimmt und gelassen gestalten.

- Die PIKODE-Methode kennenlernen, anwenden und für zukünftige eigene Situationen nutzen können.
- Die Psychologie der Sprache erkennen und nutzen.
- Erkennen, auf welcher Basis du oder andere kommunizieren.
- Eigene Denk- und Handlungsmuster erkennen und überprüfen.
- Schwierige (Konflikt-)Situationen diagnostizieren und Handlungsstrategien entwickeln.
- Klärung der eigenen Rolle – Opfer der Lage oder Gestalter der Situation?
- Mit dem Dreisatz des Lebens in die Umsetzung kommen.
- Unangenehme Dinge in Worte fassen.

Lernumgebung

In deiner Online-Lernumgebung findest du nach deiner Anmeldung nützliche Informationen, Downloads und Extra-Services zu dieser Qualifizierungsmaßnahme.

Dein Nutzen

In diesem Training geht es darum, das eigene Verhalten und die Kommunikation gezielt auf andere einzustellen, um Konflikte zu reduzieren und mit den eigenen Stärken zu überzeugen. Die von der Trainerin entwickelte PIKODE-Methode unterstützt dabei, psychologisches Wissen praktisch anzuwenden und so innere Stärke und Souveränität aufzubauen – besonders in herausfordernden Konfliktsituationen.

Als Transferunterstützung nach dem Training ist ein einstündiges Telefon-Coaching mit der Trainerin im Seminarpreis enthalten.

Empfohlen wird, eine konkrete Situation aus dem Berufsalltag mitzubringen, die aufgrund der Persönlichkeit des Gegenübers immer wieder herausfordert.

Methoden

Referent:in-Input, praktische Übungen, Bearbeitung deiner Fallbeispiele mit Erfahrungsaustausch, Selbstreflexion, Feedback, Persönlichkeitsmodell.

In der Veranstaltung kann folgendes Drittanbieter-Tool eingesetzt werden

Insights MDI

Insights MDI ist ein Tool zur Persönlichkeitsentwicklung und Teamoptimierung. Es handelt sich um eine Weiterentwicklung des DISG-Modells nach William Moulton Marston. Insights MDI verwendet einen Fragebogen, um individuelle Persönlichkeitspräferenzen zu identifizieren und basierend darauf ein persönliches Profil zu erstellen. Dieses Profil bietet Einblicke in die individuellen Stärken, Kommunikationsvorlieben und Arbeitsstile einer Person.

Weitere Informationen sind in der Datenschutzerklärung unter <https://www.haufe-akademie.de/datenschutz> zu finden.

Teilnehmer:innenkreis

Mitarbeiter:innen aus Assistenz, Sekretariat und Sachbearbeitung, die sich selbst und andere Menschen besser kennenlernen, Persönlichkeitsstrukturen entdecken und ihre Kommunikation darauf ausrichten wollen.

Open Badges - Zeige auch digital, was du kannst.

Open Badges sind anerkannte, digitale Teilnahmezertifikate. Diese verifizierbaren Nachweise sind der aktuelle Standard für die Einbindung in Karrierenetzwerken wie z.B. LinkedIn.

Damit zeigst du digital, über welche Kompetenzen du verfügst.

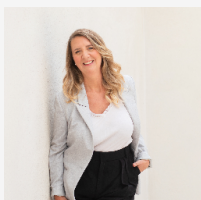
Nach erfolgreichem Abschluss erhältst du von uns ein Open Badge.

Mehr erfahren kannst du unter:

<https://www.haufe-akademie.de/seminare-lehrgaenge/trending-topics/open-badges>



Trainer:in



Jasmin Schümann

Seit über 18 Jahren begleite ich Menschen und Organisationen in Veränderungsprozessen. Ich arbeite an der Schnittstelle von innerer Haltung und wirksamer Führung, weil ich überzeugt bin: Alles ist möglich – wenn wir Verantwortung für unser Denken und Handeln übernehmen. Mich motiviert der Moment, in dem Klarheit entsteht und Menschen ihren Gestaltungsspielraum erkennen. Ich schaffe strukturierte, lebendige

Lernräume, in denen Selbstführung spürbar und Veränderung konkret umsetzbar wird.

Details zur Weiterbildung

Seminar | Präsenz

2 Tage

Zahl der Teilnehmenden begrenzt

Termine

16.-17.06.2026

Berlin

Veranstaltungsort

Hotel MOA Berlin

Tage & Uhrzeit

Dienstag, 16.06.2026

09:30 Uhr - 17:30 Uhr

Mittwoch, 17.06.2026

09:00 Uhr - 17:00 Uhr

30.09.-01.10.2026

Köln

Veranstaltungsort

Maternushaus Köln

Tage & Uhrzeit

Mittwoch, 30.09.2026

09:30 Uhr - 17:30 Uhr

Donnerstag, 01.10.2026

09:00 Uhr - 17:00 Uhr

23.-24.11.2026

Stuttgart

Veranstaltungsort

Mövenpick Hotel Stuttgart

Messe&Congress

Tage & Uhrzeit

Montag, 23.11.2026

09:30 Uhr - 17:30 Uhr

Dienstag, 24.11.2026

09:00 Uhr - 17:00 Uhr

22.-23.02.2027

Hamburg

Veranstaltungsort

Mercure Hotel Hamburg City

Tage & Uhrzeit

Montag, 22.02.2027

09:30 Uhr - 17:30 Uhr

Dienstag, 23.02.2027

09:00 Uhr - 17:00 Uhr

Aktuelle Termine und weitere Informationen findest du unter www.haufe-akademie.de/5275

Teilnahmegebühr

€ 1.540,- zzgl. MwSt.

€ 1.832,60 inkl. MwSt.

Die angegebene Teilnahmegebühr beinhaltet

- ein gemeinsames Mittagessen pro vollem Seminartag,
- Pausenverpflegung und
- umfangreiche Arbeitsunterlagen.

Die Übernachtungskosten im Hotel werden von den Teilnehmenden direkt mit dem Hotel abgerechnet. Für die Hotelbuchung findest du in deiner Lernumgebung ein Reservierungsformular.

Deine Anmeldemöglichkeiten

Online: www.haufe-akademie.de/5275

E-Mail: anmelden@haufe-akademie.de

Buche deine Weiterbildung einfach und schnell online. Gib sonst bitte unbedingt den Namen des Teilnehmenden und die vollständige Rechnungsanschrift mit Telefonnummer sowie E-Mail-Adresse an.

In unserem Bereich Fragen & Antworten (FAQ) findest du alle Antworten auf die häufigsten Fragen rund um unsere Weiterbildungen:

<https://www.haufe-akademie.de/faqs>

Unsere ausführlichen Teilnahmebedingungen findest du auch im Internet unter www.haufe-akademie.de/agb oder im Gesamtprogramm.

Die vollständigen Datenschutzbestimmungen findest du unter www.haufe-akademie.de/datenschutz.

Haufe Akademie GmbH & Co. KG

Munzinger Straße 9, 79111 Freiburg, www.haufe-akademie.de, Beratung: Tel.: +49 761 595339-00, service@haufe-akademie.de

Psychologie für die Assistenz (Live-Online)

Menschen einschätzen und überzeugen

In der Assistenzrolle sind oft diplomatisches Geschick, Coaching-Fähigkeiten und Vertraulichkeit gefragt. In diesem Spannungsfeld kann es herausfordernd sein, souverän zu bleiben und sich auf die Kernaufgaben zu fokussieren. Das Seminar zeigt, wie psychologisches Wissen gezielt eingesetzt wird, um das eigene Verhalten an unterschiedliche Menschen und Situationen anzupassen. Eine Persönlichkeitsanalyse vor dem Seminar sowie ein einstündiges Telefon-Coaching mit der Trainerin sind in der Teilnahmegebühr enthalten.

Inhalte

Psychologisches Grundverständnis

- Wieso verhalten sich Menschen unterschiedlich?
- Kurzer Einstieg in die Entwicklungspsychologie.
- Persönlichkeit und Erwartungskklärung.

Persönlichkeitstypen kennenlernen und erkennen

- Einführung in ein Persönlichkeitsmodell.
- Unterschiedliche Persönlichkeitstypen erkennen.
- Diagnosefähigkeit erwerben.
- Unterschiedliche Charaktere im Job: Wie auch schwierige Zusammenarbeit gelingt.

Beziehungskompetenz im Business

- Konflikte und Stresssituationen selbstbestimmt und gelassen gestalten.
- Unterschiedliche Charaktere im Job: Wie auch schwierige Zusammenarbeit gelingt.

Mit der PIKODE-Methode schwierige (Konflikt-)Situationen selbstbestimmt und gelassen gestalten.

- Die PIKODE-Methode kennenlernen, anwenden und für zukünftige eigene Situationen nutzen können.
- Die Psychologie der Sprache erkennen und nutzen.
- Erkennen, auf welcher Basis du oder andere kommunizieren.
- Eigene Denk- und Handlungsmuster erkennen und überprüfen.
- Schwierige (Konflikt-)Situationen diagnostizieren und Handlungsstrategien entwickeln.
- Klärung der eigenen Rolle – Opfer der Lage oder Gestalter der Situation?
- Mit dem Dreisatz des Lebens in die Umsetzung kommen.
- Unangenehme Dinge in Worte fassen.

Lernumgebung

In deiner Online-Lernumgebung findest du nach deiner Anmeldung nützliche Informationen, Downloads und Extra-Services zu dieser Qualifizierungsmaßnahme.

Dein Nutzen

In diesem Training geht es darum, das eigene Verhalten und die Kommunikation gezielt auf andere einzustellen, um Konflikte zu reduzieren und mit den eigenen Stärken zu überzeugen. Die von der Trainerin entwickelte PIKODE-Methode unterstützt dabei, psychologisches Wissen praktisch anzuwenden und so innere Stärke und Souveränität aufzubauen – besonders in herausfordernden Konfliktsituationen.

Als Transferunterstützung nach dem Training ist ein einstündiges Telefon-Coaching mit der Trainerin im Seminarpreis enthalten.

Empfohlen wird, eine konkrete Situation aus dem Berufsalltag mitzubringen, die aufgrund der Persönlichkeit des Gegenübers immer wieder herausfordert.

Methoden

Referent:in-Input, praktische Übungen, Bearbeitung deiner Fallbeispiele mit Erfahrungsaustausch, Selbstreflexion, Feedback, Persönlichkeitsmodell.

In der Veranstaltung können folgende Drittanbieter-Tools eingesetzt werden

Insights MDI

Insights MDI ist ein Tool zur Persönlichkeitsentwicklung und Teamoptimierung. Es handelt sich um eine Weiterentwicklung des DISG-Modells nach William Moulton Marston. Insights MDI verwendet einen Fragebogen, um individuelle Persönlichkeitspräferenzen zu identifizieren und basierend darauf ein persönliches Profil zu erstellen. Dieses Profil bietet Einblicke in die individuellen Stärken, Kommunikationsvorlieben und Arbeitsstile einer Person.

Weitere Informationen sind in der Datenschutzerklärung unter <https://www.haufe-akademie.de/datenschutz> zu finden.

Miro

Miro ist ein digitales Whiteboard, auf dem Teilnehmer:innen in Echtzeit zusammenarbeiten können. Ideen, Konzepte und Prozesse können visuell dargestellt und organisiert werden. Auf dem Whiteboard können unter anderem verschiedene Formen, Texte, Bilder, Videos und Dateien hochgeladen werden. Miro ist einfach zu bedienen und erfordert keine zusätzliche Software, da es über den Browser aufgerufen werden kann.

Weitere Informationen sind in der Datenschutzerklärung unter <https://www.haufe-akademie.de/datenschutz> zu finden.

Mehr über Miro:

<https://www.haufe-akademie.de/systemvoraussetzungen/miro>

Teilnehmer:innenkreis

Mitarbeiter:innen aus Assistenz, Sekretariat und Sachbearbeitung, die sich selbst und andere Menschen besser kennenlernen, Persönlichkeitsstrukturen entdecken und ihre Kommunikation darauf ausrichten wollen.

Open Badges - Zeige auch digital, was du kannst.

Open Badges sind anerkannte, digitale Teilnahmezertifikate. Diese verifizierbaren Nachweise sind der aktuelle Standard für die Einbindung in Karrierenetzwerken wie z.B. LinkedIn.

Damit zeigst du digital, über welche Kompetenzen du verfügst.

Nach erfolgreichem Abschluss erhältst du von uns ein Open Badge.

Mehr erfahren kannst du unter:

<https://www.haufe-akademie.de/seminare-lehrgaenge/trending-topics/open-badges>



Trainer:in

Jasmin Schümann

Seit über 18 Jahren begleite ich



Menschen und Organisationen in Veränderungsprozessen. Ich arbeite an der Schnittstelle von innerer Haltung und wirksamer Führung, weil ich überzeugt bin: Alles ist möglich – wenn wir Verantwortung für unser Denken und Handeln übernehmen. Mich motiviert der Moment, in dem Klarheit entsteht und Menschen ihren Gestaltungsspielraum erkennen. Ich schaffe strukturierte, lebendige Lernräume, in denen Selbstführung spürbar und Veränderung konkret umsetzbar wird.

Details zur Weiterbildung

Seminar | Online

2 Tage
Zahl der Teilnehmenden begrenzt

Starttermine

14.-15.07.2026

Live-Online
Durchführung
zoom

Modulzeiten

Dienstag, 14.07.2026
09:30 Uhr - 17:30 Uhr
Mittwoch, 15.07.2026
09:00 Uhr - 17:00 Uhr

27.-28.10.2026

Live-Online
Durchführung
zoom

Modulzeiten

Dienstag, 27.10.2026
09:30 Uhr - 17:30 Uhr
Mittwoch, 28.10.2026
09:00 Uhr - 17:00 Uhr

02.-03.02.2027

Live-Online
Durchführung
zoom

Modulzeiten

Dienstag, 02.02.2027
09:30 Uhr - 17:30 Uhr
Mittwoch, 03.02.2027
09:00 Uhr - 17:00 Uhr

Aktuelle Termine und weitere Informationen findest du unter www.haufe-akademie.de/32170

Teilnahmegebühr

€ 1.540,- zzgl. MwSt.
€ 1.832,60 inkl. MwSt.

Deine Anmeldemöglichkeiten

Online: www.haufe-akademie.de/5275

E-Mail: anmelden@haufe-akademie.de

Buche deine Weiterbildung einfach und schnell online. Gib sonst bitte unbedingt den Namen des Teilnehmenden und die vollständige Rechnungsanschrift mit Telefonnummer sowie E-Mail-Adresse an.

In unserem Bereich Fragen & Antworten (FAQ) findest du alle Antworten auf die häufigsten Fragen rund um unsere Weiterbildungen:

<https://www.haufe-akademie.de/faqs>

Unsere ausführlichen Teilnahmebedingungen findest du auch im Internet unter www.haufe-akademie.de/agb oder im Gesamtprogramm.

Die vollständigen Datenschutzbestimmungen findest du unter www.haufe-akademie.de/datenschutz.

Haufe Akademie GmbH & Co. KG

Munzinger Straße 9, 79111 Freiburg, www.haufe-akademie.de, Beratung: Tel.: +49 761 595339-00, service@haufe-akademie.de