

Soziale Kompetenz – dein Schlüssel zum Erfolg

Dein beruflicher Erfolg hängt längst nicht nur von deinem fachlichen Know-how, deinem Engagement und deiner Intelligenz ab. Auf deine sozialen Kompetenzen kommt es an - wenn du weiterkommen willst. Oft sind es Kleinigkeiten, die den Verlauf eines Gesprächs, einer Präsentation oder eines Geschäftsabschlusses beeinflussen. Lerne in diesem Training, wie du mit minimalem Aufwand maximale Effekte erzielen kannst. So wirst du ein:e gesuchte:r Gesprächspartner:in bei internen und externen Zielgruppen.

Inhalte

Selbst-Kennntnis ist die halbe Miete

- Selbstbild: Wie bin ich gestrickt und was ist mir wichtig?
- Fremdbild: Wie wirke ich auf andere?
- Was mag ich in sozialen Kontakten mit anderen, was weniger?
- Was fällt mir leicht, was kostet mich Energie?

Bereits mehr als 900 Teilnehmende!

Sich auf andere Menschen gezielt einstellen

- Denk- und Handlungsmuster anderer verstehen: Erkenne die Präferenzen deiner Gesprächspartner:innen.
- Andere für sich gewinnen: Schaffe Nähe und Vertrauen.
- Andere überzeugen und motivieren: Bedürfnisse erkennen und nutzen.
- Anderen empathisch begegnen: Nutze deine emotionalen Kompetenzen.
- Wechselwirkungen und Konfliktpotenziale zwischen verschiedenen Menschen berücksichtigen.

Sozial-kompetente Verhaltensweisen erproben und verbessern

- Wünschen - bitten - fordern: Botschaften gekonnt übermitteln.
- Nein sagen: Klar, authentisch und dabei Kränkungen vermeiden.
- Feedback und Kritik konstruktiv üben: Ich-Botschaften helfen.
- Übertragung auf den Alltag: Praxistipps und Arbeit an deinen Themen.

Soziale Schlüsselkompetenzen im Business

- Erstkontakte erfolgreich gestalten: Sympathie gewinnen, Smalltalk nutzen.
- Vorträge und Präsentationen: Wie du dich auf die Zuhörer:innen einstellst.
- Konfliktprävention: Wie du Widerstände von Anfang an vermeidest.
- Konflikte entschärfen durch wertschätzende Kommunikation.

Lernumgebung

In deiner Online-Lernumgebung findest du nach deiner Anmeldung nützliche Informationen, Downloads und Extra-Services zu dieser Qualifizierungsmaßnahme.

Dein Nutzen

- Du erkennst schnell, wie dein:e Gesprächspartner:in gestrickt ist.
- Du kannst herausfinden, was die anderen wirklich bewegt.
- Du wirst schnell warm und arbeitsfähig mit anderen.
- Du schaffst es, dass dir Gesprächspartner:innen interessiert zuhören.
- Du lernst, wie du die Chance erhöhen kannst, dass dein Gegenüber deinen Vorschlägen zustimmt.
- Durch gezielten Einsatz deiner sozialen Kompetenz kommst du schneller zum Ziel.

Methoden

Trainer:in-Input, abwechslungsreiche Übungen, Selbsteinschätzungen, Fremdwahrnehmung und Feedback, Situationsarbeit, Fallbeispiele aus dem beruflichen Alltag der Teilnehmenden, gezieltes Videofeedback.

Teilnehmer:innenkreis

Fach- und Führungskräfte und alle, die mit sozialer Kompetenz andere Menschen besser verstehen und von den eigenen Anliegen überzeugen wollen.

Open Badges - Zeige auch digital, was du kannst.

Open Badges sind anerkannte, digitale Teilnahmezertifikate. Diese verifizierbaren Nachweise sind der aktuelle Standard für die Einbindung in Karrierenetzwerken wie z.B. LinkedIn.

Damit zeigst du digital, über welche Kompetenzen du verfügst.

Nach erfolgreichem Abschluss erhältst du von uns ein Open Badge.

Mehr erfahren kannst du unter:

<https://www.haufe-akademie.de/seminare-lehrgaenge/trending-topics/open-badges>



Trainer:in



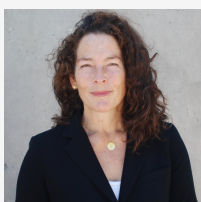
Ingrid Landstorfer

In meinen Seminaren bringe ich Menschen schnell ins Tun, fördere Austausch und strukturiertes Feedback. Ich schaffe eine sichere, motivierende Atmosphäre, in der Neues mit Freude ausprobiert wird. Mit Humor reflektieren wir: Was mache ich, wie wirke ich und wie erreiche ich leichter mein Ziel? Kleine Veränderungen an den richtigen Stellschrauben bewirken oft Großes – gemeinsam lernen wir voneinander und miteinander.



Stephanie Markstahler

Seit über 20 Jahren begleite ich Führungskräfte, Teams und Organisationen in Trainings, Coachings und komplexen Veränderungsprozessen. Was mich als Trainerin ausmacht, ist die Verbindung aus wissenschaftlicher Fundierung, hoher Praxisnähe und echter Beziehungsgestaltung. Es geht in meinen Trainings immer um Haltung und konkrete Werkzeuge, insbesondere den Raum zur Selbstreflexion. Ich bin PERMA-Lead zertifiziert und schaue daher vor allem auf Stärken und positive Aspekte. Entwicklung verstehe ich dabei nicht als Methode, sondern als Prozess. Vieles ist möglich, wenn Menschen Klarheit gewinnen und mutig in Beziehung gehen.



Bettina von Lovenberg

Konfrontierend & einfühlsam rege ich meine Klienten und Teilnehmende zu Selbstreflexion an. Ernsthaft & humorvoll ermögliche ich Lernen und mutiges Ausprobieren neuer Verhaltensweisen. Meine Leitmotive im Arbeiten sind

"Hilfe zu Selbsthilfe" und "Stärken stärken".
Menschen ein Stück des Wegs begleiten zu dürfen, fordert und motiviert mich immer wieder neu, und ich bin dankbar für wunderbare, aufrichtige Begegnungen.

Details zur Weiterbildung

Seminar | Präsenz

2 Tage

Zahl der Teilnehmenden begrenzt

Termine & Orte

03.-04.09.2026

Frankfurt a. M.

Veranstaltungsort

relexa hotel Frankfurt/Main

Tage & Uhrzeit

Donnerstag, 03.09.2026

09:30 Uhr - 17:30 Uhr

Freitag, 04.09.2026

08:30 Uhr - 16:30 Uhr

12.-13.10.2026

Hamburg

Veranstaltungsort

Mercure Hotel Hamburg City

Tage & Uhrzeit

Montag, 12.10.2026

09:30 Uhr - 17:30 Uhr

Dienstag, 13.10.2026

08:30 Uhr - 16:30 Uhr

17.-18.11.2026

Stuttgart

Veranstaltungsort

Vienna House Easy by Wyndham

Stuttgart

Tage & Uhrzeit

Dienstag, 17.11.2026

09:30 Uhr - 17:30 Uhr

Mittwoch, 18.11.2026

08:30 Uhr - 16:30 Uhr

10.-11.12.2026

Köln

Veranstaltungsort

Premier Inn Köln Mediapark

Tage & Uhrzeit

Donnerstag, 10.12.2026

09:30 Uhr - 17:30 Uhr

Freitag, 11.12.2026

08:30 Uhr - 16:30 Uhr

22.-23.02.2027

Berlin

Veranstaltungsort

NH Berlin Alexanderplatz

Tage & Uhrzeit

Montag, 22.02.2027

09:30 Uhr - 17:30 Uhr

Dienstag, 23.02.2027

08:30 Uhr - 16:30 Uhr

19.-20.04.2027

München

Veranstaltungsort

Hotel Prinzregent München

Tage & Uhrzeit

Montag, 19.04.2027

09:30 Uhr - 17:30 Uhr

Dienstag, 20.04.2027

08:30 Uhr - 16:30 Uhr

10.-11.06.2027

Frankfurt a. M./Oberursel

Veranstaltungsort

elaya hotel frankfurt oberursel

Tage & Uhrzeit

Donnerstag, 10.06.2027

09:30 Uhr - 17:30 Uhr

Freitag, 11.06.2027

08:30 Uhr - 16:30 Uhr

18.-19.08.2027

Hamburg

Veranstaltungsort

Novotel Hamburg Alster

Tage & Uhrzeit

Mittwoch, 18.08.2027

09:30 Uhr - 17:30 Uhr

Donnerstag, 19.08.2027

08:30 Uhr - 16:30 Uhr

20.-21.09.2027

Stuttgart

Veranstaltungsort

Hotel NH Stuttgart Airport

Tage & Uhrzeit

Montag, 20.09.2027

09:30 Uhr - 17:30 Uhr

Dienstag, 21.09.2027

08:30 Uhr - 16:30 Uhr

Aktuelle Termine und weitere Informationen findest du unter www.haufe-akademie.de/5367

Teilnahmegebühr

€ 1.590,- zzgl. MwSt.

€ 1.892,10 inkl. MwSt.

Die angegebene Teilnahmegebühr beinhaltet

- ein gemeinsames Mittagessen pro vollem Seminartag,
- Pausenverpflegung und
- umfangreiche Arbeitsunterlagen.

Die Übernachtungskosten im Hotel werden von den Teilnehmenden direkt mit dem Hotel abgerechnet. Für die Hotelbuchung findest du in deiner Lernumgebung ein Reservierungsformular.

Deine Anmeldemöglichkeiten

Online: www.haufe-akademie.de/5367

E-Mail: anmelden@haufe-akademie.de

Buche deine Weiterbildung einfach und schnell online. Gib sonst bitte unbedingt den Namen des Teilnehmenden und die vollständige Rechnungsanschrift mit Telefonnummer sowie E-Mail-Adresse an.

In unserem Bereich Fragen & Antworten (FAQ) findest du alle Antworten auf die häufigsten Fragen rund um unsere Weiterbildungen:

<https://www.haufe-akademie.de/faqs>

Unsere ausführlichen Teilnahmebedingungen findest du auch im Internet unter www.haufe-akademie.de/agb oder im Gesamtprogramm.

Die vollständigen Datenschutzbestimmungen findest du unter www.haufe-akademie.de/datenschutz.

Haufe Akademie GmbH & Co. KG

Munzinger Straße 9, 79111 Freiburg, www.haufe-akademie.de, Beratung: Tel.: +49 761 595339-00, service@haufe-akademie.de