

# Wirksam führen in der Sandwich-Position (Präsenz)

## Meistere den Spagat zwischen führen und geführt werden

Du stehst als neue Führungskraft in einer "Sandwich-Position" zwischen deinen Mitarbeitenden und dem Management? Du stehst damit teils widersprüchlichen Erwartungen gegenüber? Dann bist du hier richtig. In unserem Seminar fokussieren wir uns auf vier Ebenen, um deine Position zu festigen: den Umgang mit dir selbst, mit deinen Mitarbeiter:innen, mit Vorgesetzten und mit Kolleg:innen. Lerne hilfreiche Instrumente und Lösungsansätze für deinen Führungsalltag kennen. Nutze von Anfang an wirkungsvolle Strategien, um auf die neuen Anforderungen flexibel und souverän zu reagieren.

### Inhalte

#### **Führungseinsteiger:in in der „Sandwich-Position“**

- Du wirst Spannungsfelder und Fallstricke kennen.
- Wir werfen einen 360-Grad-Blick auf die „Sandwich-Rolle“.
- Du lernst Möglichkeiten kennen, den unterschiedlichen Anforderungen gerecht zu werden.
- Du kennst deine eigenen Werte und Ziele.
- Wir schauen, wie du deine Rolle klären und deinen persönlichen Führungsstil finden kannst.

#### **Ich selbst als Führungskraft**

- Die eigenen Bedürfnisse und Grenzen im Blick haben.
- Wie gehe ich mit Leistungs- und Erwartungsdruck um?
- Wir betrachten, wie du mit unterschiedlichen Interessen und Anforderungen umgehen kannst.
- Wie du Work-Life-Balance managen kannst.

#### **Meine Mitarbeiter:innen und ich**

- Die Beziehungen zu den Mitarbeiter:innen aktiv und professionell gestalten.
- Du bekommst einen Einblick, wie du mit den Erwartungen der Mitarbeiter:innen professionell umgehst.
- Du wirst zentrale Werkzeuge zur Mitarbeiterführung kennenlernen.
- Wie übersetze ich strategische Ziele in die operative Welt?

#### **Meine Vorgesetzten und ich**

- Erwartungen „von oben“ verstehen und klären - aber wie?
- Du lernst, wie du den:die eigene:n Chef:in führen kannst.
- Wie mache ich Erfolge nach oben sichtbar?

#### **Meine Kolleg:innen und ich**

- Du wirst das Prinzip der lateralen Führung kennen.
- Wir werfen einen Blick darauf, wie du kooperative Arbeitsbeziehungen schaffst.
- Dein Umfeld - „Mikropolitik“ im Unternehmen verstehen.
- Du bekommst einen Einblick, wie du tragfähige Netzwerke und Beziehungen aufbaust.

### Lernumgebung

In deiner Online-Lernumgebung findest du nach deiner Anmeldung nützliche Informationen, Downloads und Extra-Services zu dieser Qualifizierungsmaßnahme.

### Dein Nutzen

- Du erkennst und reflektierst die typischen Fallstricke neuer Führungskräfte in der „Sandwich-Position“.
- Du kennst die Erfolgsfaktoren, welche eine langfristig befriedigende und erfolgreiche Führungstätigkeit begründen.
- Wir klären, wie du deine Führungsposition ausfüllen willst.
- Du entwickelst ein Gespür für mikropolitische Zusammenhänge.

- Du erhältst einen Überblick zu den wichtigsten Führungsinstrumenten.
- Wir erarbeiten erste Schritte zur Umsetzung der Erkenntnisse des Seminars in deine Praxis.
- Du klärst nach Bedarf individuelle, aus der „Sandwich-Position“ resultierende Konfliktsituationen.

## Methoden

Unser lebendiges und interaktives Seminar lebt von Trainer-Impulsen, die sich mit Einzel- und Gruppenarbeiten wechseln. Dich erwarten Anleitungen zur individuellen Reflexion, kollegiale Beratung, Trainerin-Feedback, Arbeit an eigenen Fällen und der Erfahrungsaustausch mit anderen Führungskräften.

## Teilnehmer:innenkreis

Führungseinsteiger:innen aller Branchen mit Weisungsbefugnis und kurzer Führungserfahrung, die ihre Führungsaufgabe zwischen Vorgesetzten und Mitarbeitenden bewusst wahrnehmen und gestalten möchten.

## Diese Veranstaltung ist auch als Modul buchbar von:

[Karrierepaket für den erfolgreichen Führungseinstieg](#)

## Open Badges - Zeige auch digital, was du kannst.

Open Badges sind anerkannte, digitale Teilnahmezertifikate. Diese verifizierbaren Nachweise sind der aktuelle Standard für die Einbindung in Karrierenetzwerken wie z.B. LinkedIn.

Damit zeigst du digital, über welche Kompetenzen du verfügst.

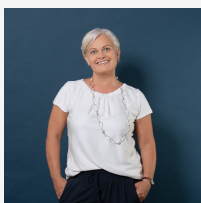
Nach erfolgreichem Abschluss erhältst du von uns ein Open Badge.

Mehr erfahren kannst du unter:

<https://www.haufe-akademie.de/seminare-lehrgaenge/trending-topics/open-badges>



## Trainer:in



### Tanja Franz

Wer bin ich und was macht mich als Trainer:in oder Coach:in aus?  
Meine Leidenschaft die Teilnehmer und Menschen mitzunehmen und für ihren Berufszweig zu begeistern  
Was motiviert mich? Die Entwicklung der einzelnen Menschen  
Warum habe ich diesen Beruf gewählt?  
Weil Theorie die eine Seite ist - allerdings ohne praktische (Selbst)-Erfahrung ein Training nicht viel bringt.  
Kombiniert mit alltagstauglichen Tipps, ist jedes Training komplett



### Andrea Grünke

Derzeit keine Vita verfügbar

individuell. Das Weitergeben an psychologischem Wissen mit der dazugehörigen praktischen Umsetzung macht mir persönlich viel Freude. Deswegen stehe ich täglich auf und freue mich - meistens - auf meinen Job!



**Heidelinde Kneissl**

Als Business Coach und Leadership Trainerin arbeite ich seit nunmehr fast 30 Jahren und es bleibt jeden Tag spannend! Menschen in Organisationen - das finde ich immer wieder faszinierend. Komplexe Wechselwirkungen zu erkennen und darüber neue innovative Wege durch den Blick über den Tellerrand gemeinsam zu finden, ist das Anliegen bei meiner Arbeit. Ich verstehe mich dabei als Sparringpartnerin und Coach und ein vertrauensvoller und guter Kontakt zu den Menschen mit denen ich arbeite ist mir wichtig.

**Details zur Weiterbildung**

**Seminar | Präsenz**

2 Tage  
max. 10 Teilnehmer:innen

**Termine**

<p><b>09.-10.07.2026</b> Frankfurt a. M. <b>Veranstaltungsort</b> relexa hotel Frankfurt/Main</p> <p><b>Tage &amp; Uhrzeit</b> Donnerstag, 09.07.2026 09:00 Uhr - 17:00 Uhr Freitag, 10.07.2026 09:00 Uhr - 17:00 Uhr</p>	<p><b>17.-18.09.2026</b> Köln <b>Veranstaltungsort</b> Mercure Hotel Köln West</p> <p><b>Tage &amp; Uhrzeit</b> Donnerstag, 17.09.2026 09:00 Uhr - 17:00 Uhr Freitag, 18.09.2026 09:00 Uhr - 17:00 Uhr</p>	<p><b>29.-30.10.2026</b> Berlin <b>Veranstaltungsort</b> NH Berlin Alexanderplatz</p> <p><b>Tage &amp; Uhrzeit</b> Donnerstag, 29.10.2026 09:00 Uhr - 17:00 Uhr Freitag, 30.10.2026 09:00 Uhr - 17:00 Uhr</p>
<p><b>12.-13.11.2026</b> Hamburg <b>Veranstaltungsort</b> Best Western Plus Hotel Böttcherhof</p> <p><b>Tage &amp; Uhrzeit</b> Donnerstag, 12.11.2026 09:00 Uhr - 17:00 Uhr Freitag, 13.11.2026</p>	<p><b>30.11.-01.12.2026</b> Nürnberg <b>Veranstaltungsort</b> Congress Hotel Mercure an der Messe</p> <p><b>Tage &amp; Uhrzeit</b> Montag, 30.11.2026 09:00 Uhr - 17:00 Uhr</p>	<p><b>01.-02.02.2027</b> Frankfurt a. M./Sulzbach (Taunus) <b>Veranstaltungsort</b> Dorint Main Taunus Zentrum</p> <p><b>Tage &amp; Uhrzeit</b> Montag, 01.02.2027 09:00 Uhr - 17:00 Uhr Dienstag, 02.02.2027</p>

09:00 Uhr - 17:00 Uhr

Dienstag, 01.12.2026  
09:00 Uhr - 17:00 Uhr

09:00 Uhr - 17:00 Uhr

**16.-17.03.2027**

München

**Veranstaltungsort**

Holiday Inn Unterhaching

**Tage & Uhrzeit**

Dienstag, 16.03.2027

09:00 Uhr - 17:00 Uhr

Mittwoch, 17.03.2027

09:00 Uhr - 17:00 Uhr

**Aktuelle Termine und weitere Informationen findest du unter [www.haufe-akademie.de/5675](http://www.haufe-akademie.de/5675)****Teilnahmegebühr****€ 1.540,- zzgl. MwSt.**

€ 1.832,60 inkl. MwSt.

Die angegebene Teilnahmegebühr beinhaltet

- ein gemeinsames Mittagessen pro vollem Seminartag,
- Pausenverpflegung und
- umfangreiche Arbeitsunterlagen.

Die Übernachtungskosten im Hotel werden von den Teilnehmenden direkt mit dem Hotel abgerechnet. Für die Hotelbuchung findest du in deiner Lernumgebung ein Reservierungsformular.

**Deine Anmeldemöglichkeiten**Online: [www.haufe-akademie.de/5675](http://www.haufe-akademie.de/5675)E-Mail: [anmelden@haufe-akademie.de](mailto:anmelden@haufe-akademie.de)

Buche deine Weiterbildung einfach und schnell online. Gib sonst bitte unbedingt den Namen des Teilnehmenden und die vollständige Rechnungsanschrift mit Telefonnummer sowie E-Mail-Adresse an.

In unserem Bereich Fragen &amp; Antworten (FAQ) findest du alle Antworten auf die häufigsten Fragen rund um unsere Weiterbildungen:

<https://www.haufe-akademie.de/faqs>Unsere ausführlichen Teilnahmebedingungen findest du auch im Internet unter [www.haufe-akademie.de/agb](http://www.haufe-akademie.de/agb) oder im Gesamtprogramm.Die vollständigen Datenschutzbestimmungen findest du unter [www.haufe-akademie.de/datenschutz](http://www.haufe-akademie.de/datenschutz).

# Wirksam führen in der Sandwich-Position (Live-Online)

## Meistere den Spagat zwischen führen und geführt werden

Du stehst als neue Führungskraft in einer "Sandwich-Position" zwischen deinen Mitarbeitenden und dem Management? Du stehst damit teils widersprüchlichen Erwartungen gegenüber? Dann bist du hier richtig. In unserem Seminar fokussieren wir uns auf vier Ebenen, um deine Position zu festigen: den Umgang mit dir selbst, mit deinen Mitarbeiter:innen, mit Vorgesetzten und mit Kolleg:innen. Lerne hilfreiche Instrumente und Lösungsansätze für deinen Führungsalltag kennen. Nutze von Anfang an wirkungsvolle Strategien, um auf die neuen Anforderungen flexibel und souverän zu reagieren.

### Inhalte

#### **Führungseinsteiger:in in der „Sandwich-Position“**

- Du wirst Spannungsfelder und Fallstricke kennen.
- Wir werfen einen 360-Grad-Blick auf die „Sandwich-Rolle“.
- Du lernst Möglichkeiten kennen, den unterschiedlichen Anforderungen gerecht zu werden.
- Du kennst deine eigenen Werte und Ziele.
- Wir schauen, wie du deine Rolle klären und deinen persönlichen Führungsstil finden kannst.

#### **Ich selbst als Führungskraft**

- Die eigenen Bedürfnisse und Grenzen im Blick haben.
- Wie gehe ich mit Leistungs- und Erwartungsdruck um?
- Wir betrachten, wie du mit unterschiedlichen Interessen und Anforderungen umgehen kannst.
- Wie du Work-Life-Balance managen kannst.

#### **Meine Mitarbeiter:innen und ich**

- Die Beziehungen zu den Mitarbeiter:innen aktiv und professionell gestalten.
- Du bekommst einen Einblick, wie du mit den Erwartungen der Mitarbeiter:innen professionell umgehst.
- Du wirst zentrale Werkzeuge zur Mitarbeiterführung kennenlernen.
- Wie übersetze ich strategische Ziele in die operative Welt?

#### **Meine Vorgesetzten und ich**

- Erwartungen „von oben“ verstehen und klären - aber wie?
- Du lernst, wie du den:die eigene:n Chef:in führen kannst.
- Wie mache ich Erfolge nach oben sichtbar?

#### **Meine Kolleg:innen und ich**

- Du wirst das Prinzip der lateralen Führung kennen.
- Wir werfen einen Blick darauf, wie du kooperative Arbeitsbeziehungen schaffst.
- Dein Umfeld - „Mikropolitik“ im Unternehmen verstehen.
- Du bekommst einen Einblick, wie du tragfähige Netzwerke und Beziehungen aufbaust.

### Lernumgebung

In deiner Online-Lernumgebung findest du nach deiner Anmeldung nützliche Informationen, Downloads und Extra-Services zu dieser Qualifizierungsmaßnahme.

### Dein Nutzen

- Du erkennst und reflektierst die typischen Fallstricke neuer Führungskräfte in der „Sandwich-Position“.
- Du kennst die Erfolgsfaktoren, welche eine langfristig befriedigende und erfolgreiche Führungstätigkeit begründen.
- Wir klären, wie du deine Führungsposition ausfüllen willst.
- Du entwickelst ein Gespür für mikropolitische Zusammenhänge.

- Du erhältst einen Überblick zu den wichtigsten Führungsinstrumenten.
- Wir erarbeiten erste Schritte zur Umsetzung der Erkenntnisse des Seminars in deine Praxis.
- Du klärst nach Bedarf individuelle, aus der „Sandwich-Position“ resultierende Konfliktsituationen.

## Methoden

Unser lebendiges und interaktives Seminar lebt von Trainer-Impulsen, die sich mit Einzel- und Gruppenarbeiten wechseln. Dich erwarten Anleitungen zur individuellen Reflexion, kollegiale Beratung, Trainerin-Feedback, Arbeit an eigenen Fällen und der Erfahrungsaustausch mit anderen Führungskräften.

## Teilnehmer:innenkreis

Führungseinsteiger:innen aller Branchen mit Weisungsbefugnis und kurzer Führungserfahrung, die ihre Führungsaufgabe zwischen Vorgesetzten und Mitarbeitenden bewusst wahrnehmen und gestalten möchten.

## Open Badges - Zeige auch digital, was du kannst.

Open Badges sind anerkannte, digitale Teilnahmezertifikate. Diese verifizierbaren Nachweise sind der aktuelle Standard für die Einbindung in Karrierenetzwerken wie z.B. LinkedIn.

Damit zeigst du digital, über welche Kompetenzen du verfügst.

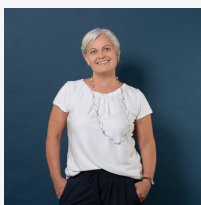
Nach erfolgreichem Abschluss erhältst du von uns ein Open Badge.

Mehr erfahren kannst du unter:

<https://www.haufe-akademie.de/seminare-lehrgaenge/trending-topics/open-badges>



## Trainer:in



### Tanja Franz

Wer bin ich und was macht mich als Trainer:in oder Coach:in aus?  
Meine Leidenschaft die Teilnehmer und Menschen mitzunehmen und für ihren Berufszweig zu begeistern  
Was motiviert mich? Die Entwicklung der einzelnen Menschen  
Warum habe ich diesen Beruf gewählt?  
Weil Theorie die eine Seite ist - allerdings ohne praktische (Selbst)-Erfahrung ein Training nicht viel bringt.  
Kombiniert mit alltagstauglichen Tipps, ist jedes Training komplett individuell. Das Weitergeben an psychologischem Wissen mit der dazugehörigen praktischen Umsetzung macht mir persönlich viel Freude. Deswegen stehe ich täglich auf und freue mich - meistens - auf meinen Job!



### Andrea Grünke

Derzeit keine Vita verfügbar


**Heidelinde Kneissl**

Als Business Coach und Leadership Trainerin arbeite ich seit nunmehr fast 30 Jahren und es bleibt jeden Tag spannend! Menschen in Organisationen - das finde ich immer wieder faszinierend. Komplexe Wechselwirkungen zu erkennen und darüber neue innovative Wege durch den Blick über den Tellerrand gemeinsam zu finden, ist das Anliegen bei meiner Arbeit. Ich verstehe mich dabei als Sparringpartnerin und Coach und ein vertrauensvoller und guter Kontakt zu den Menschen mit denen ich arbeite ist mir wichtig.

## Details zur Weiterbildung

### Seminar | Online

2 Tage  
max. 10 Teilnehmer:innen

### Starttermine

**27.-28.05.2026**

Live-Online

**Durchführung**

zoom

**Modulzeiten**

Mittwoch, 27.05.2026

09:00 Uhr - 17:00 Uhr

Donnerstag, 28.05.2026

09:00 Uhr - 17:00 Uhr

**18.-19.08.2026**

Live-Online

**Durchführung**

zoom

**Modulzeiten**

Dienstag, 18.08.2026

09:00 Uhr - 17:00 Uhr

Mittwoch, 19.08.2026

09:00 Uhr - 17:00 Uhr

**05.-06.11.2026**

Live-Online

**Durchführung**

zoom

**Modulzeiten**

Donnerstag, 05.11.2026

09:00 Uhr - 17:00 Uhr

Freitag, 06.11.2026

09:00 Uhr - 17:00 Uhr

**25.-26.02.2027**

Live-Online

**Durchführung**

zoom

**Modulzeiten**

Donnerstag, 25.02.2027

09:00 Uhr - 17:00 Uhr

Freitag, 26.02.2027

09:00 Uhr - 17:00 Uhr

**Aktuelle Termine und weitere Informationen findest du unter [www.haufe-akademie.de/32249](http://www.haufe-akademie.de/32249)**

### Teilnahmegebühr

€ 1.540,- zzgl. MwSt.

€ 1.832,60 inkl. MwSt.

## Deine Anmeldemöglichkeiten

Online: [www.haufe-akademie.de/5675](http://www.haufe-akademie.de/5675)

E-Mail: [anmelden@haufe-akademie.de](mailto:anmelden@haufe-akademie.de)

Buche deine Weiterbildung einfach und schnell online. Gib sonst bitte unbedingt den Namen des Teilnehmenden und die vollständige Rechnungsanschrift mit Telefonnummer sowie E-Mail-Adresse an.

In unserem Bereich Fragen & Antworten (FAQ) findest du alle Antworten auf die häufigsten Fragen rund um unsere Weiterbildungen:

<https://www.haufe-akademie.de/faqs>

Unsere ausführlichen Teilnahmebedingungen findest du auch im Internet unter [www.haufe-akademie.de/agb](http://www.haufe-akademie.de/agb) oder im Gesamtprogramm.

Die vollständigen Datenschutzbestimmungen findest du unter [www.haufe-akademie.de/datenschutz](http://www.haufe-akademie.de/datenschutz).

**Haufe Akademie GmbH & Co. KG**

Munzinger Straße 9, 79111 Freiburg, [www.haufe-akademie.de](http://www.haufe-akademie.de), Beratung: Tel.: +49 761 595339-00, [service@haufe-akademie.de](mailto:service@haufe-akademie.de)